

2025 年度

機械工学科 成績分布

年度GPA(定)

学年	GPA(定)	4.00	3.50	3.00	2.50	2.00	1.50	1.00	0.50	計	GPA(定) 平均値
	学年	3.51	3.01	2.51	2.01	1.51	1.01	0.51	0.00		
1											
2											
3		0	0	0	0	0	1	0	0	1	1.110
		0.0%	0.0%	0.0%	0.0%	0.0%	100.0%	0.0%	0.0%		
4		0	0	0	0	0	1	0	0	1	1.400
		0.0%	0.0%	0.0%	0.0%	0.0%	100.0%	0.0%	0.0%		

上位30% GPA(定)	中間順位 GPA(定)	下位25% GPA(定)
(対象人数)	(対象人数)	(対象人数)
1.11以上 1人	1.11 1人	0人
1.40以上 1人	1.40 1人	0人

学期GPA(定)

前期

学年	GPA(定)	4.00	3.50	3.00	2.50	2.00	1.50	1.00	0.50	計	GPA(定) 平均値
	学年	3.51	3.01	2.51	2.01	1.51	1.01	0.51	0.00		
1											
2											
3		0	0	0	0	1	0	0	0	1	1.550
		0.0%	0.0%	0.0%	0.0%	100.0%	0.0%	0.0%	0.0%		
4		0	0	0	0	0	1	0	0	1	1.330
		0.0%	0.0%	0.0%	0.0%	0.0%	100.0%	0.0%	0.0%		

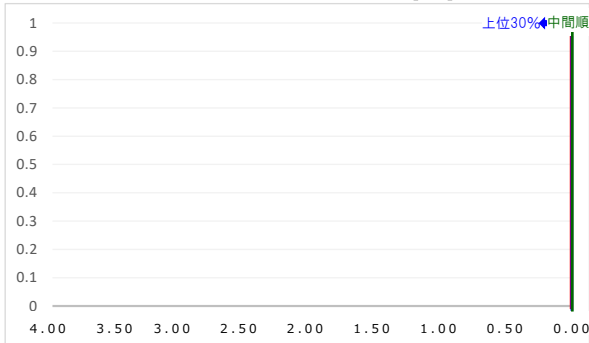
上位30% GPA(定)	中間順位 GPA(定)	下位25% GPA(定)
(対象人数)	(対象人数)	(対象人数)
1.55以上 1人	1.55 1人	0人
1.33以上 1人	1.33 1人	0人

後期

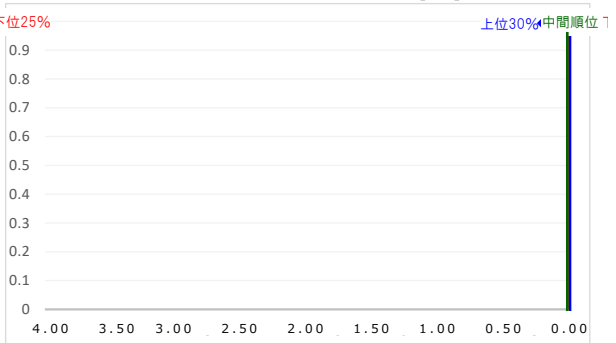
学年	GPA(定)	4.00	3.50	3.00	2.50	2.00	1.50	1.00	0.50	計	GPA(定) 平均値
	学年	3.51	3.01	2.51	2.01	1.51	1.01	0.51	0.00		
1											
2											
3		0	0	0	0	0	0	1	0	1	0.660
		0.0%	0.0%	0.0%	0.0%	0.0%	0.0%	100.0%	0.0%		
4		0	0	0	0	0	1	0	0	1	1.440
		0.0%	0.0%	0.0%	0.0%	0.0%	100.0%	0.0%	0.0%		

上位30% GPA(定)	中間順位 GPA(定)	下位25% GPA(定)
(対象人数)	(対象人数)	(対象人数)
0.66以上 1人	0.66 1人	0人
1.44以上 1人	1.44 1人	0人

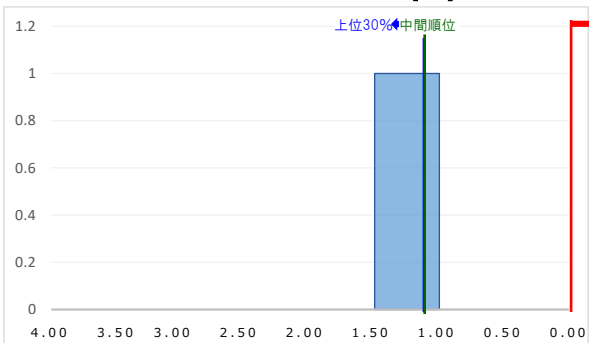
1学年 機械工学科 年度GPA(定)分布



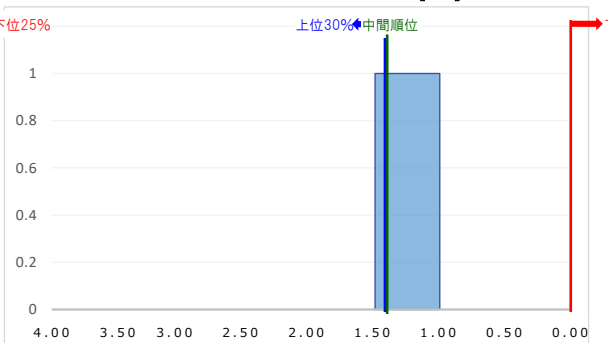
2学年 機械工学科 年度GPA(定)分布



3学年 機械工学科 年度GPA(定)分布



4学年 機械工学科 年度GPA(定)分布



2025 年度 電気電子工学科 成績分布

年度GPA(定)

GPA(定) 学年	4.00	3.50	3.00	2.50	2.00	1.50	1.00	0.50	計	GPA(定) 平均値	上位30% GPA(定)	中間順位 GPA(定)	下位25% GPA(定)
	}	}	}	}	}	}	}	}			(対象人数)	(対象人数)	(対象人数)
1													
2													
3	0	0	0	0	0	0	0	1	1	0.000	0.00以上 1人	0.00 1人	0人
4	0	0	0	0	1	0	0	2	3	0.700	1.60以上 1人	0.50 1人	0人

学期GPA(定)

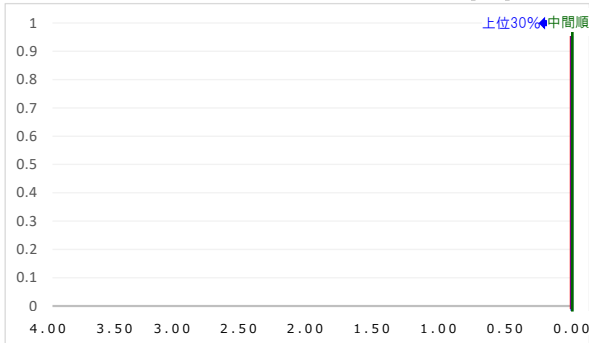
前期

GPA(定) 学年	4.00	3.50	3.00	2.50	2.00	1.50	1.00	0.50	計	GPA(定) 平均値	上位30% GPA(定)	中間順位 GPA(定)	下位25% GPA(定)
	}	}	}	}	}	}	}	}			(対象人数)	(対象人数)	(対象人数)
1													
2													
3	0	0	0	0	0	0	0	0	0		0人	0人	0人
4	0	0	0	0	0	0	1	1	2	0.750	1.00以上 1人	1.00 1人	0人

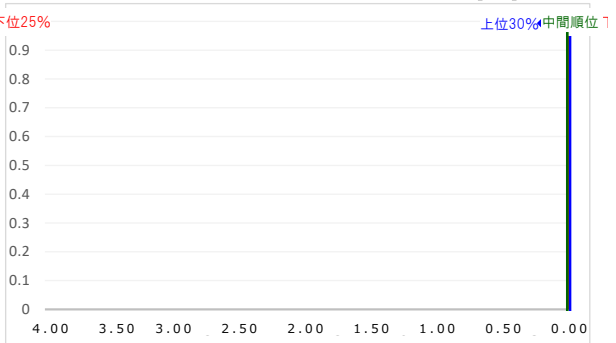
後期

GPA(定) 学年	4.00	3.50	3.00	2.50	2.00	1.50	1.00	0.50	計	GPA(定) 平均値	上位30% GPA(定)	中間順位 GPA(定)	下位25% GPA(定)
	}	}	}	}	}	}	}	}			(対象人数)	(対象人数)	(対象人数)
1													
2													
3	0	0	0	0	0	0	0	0	0	#DIV/0!	0人	0人	0人
4	0	0	0	1	0	0	0	0	1	2.200	2.20以上 1人	2.20 1人	0人

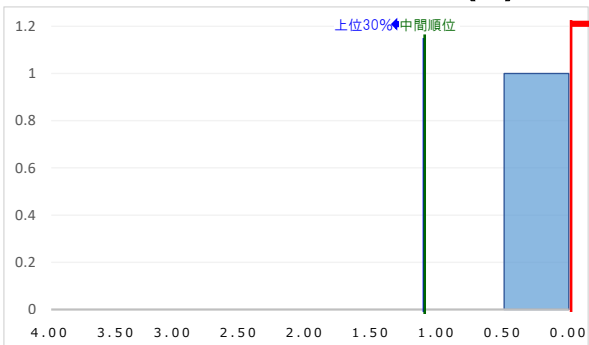
1学年 電気電子工学科 年度GPA(定)分布



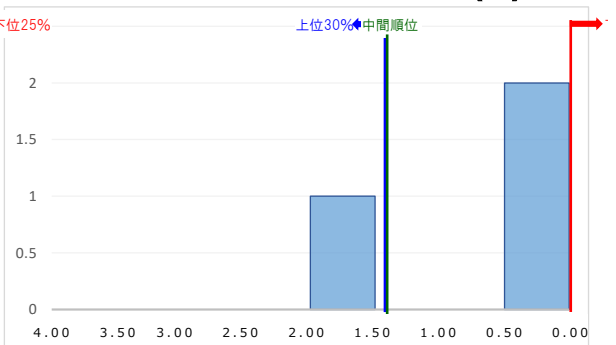
2学年 電気電子工学科 年度GPA(定)分布



3学年 電気電子工学科 年度GPA(定)分布



4学年 電気電子工学科 年度GPA(定)分布



2025 年度 システム情報工学科 成績分布

年度GPA(定)

学年	GPA(定)									計	GPA(定) 平均値
	4.00	3.50	3.00	2.50	2.00	1.50	1.00	0.50	0.00		
	3.51	3.01	2.51	2.01	1.51	1.01	0.51	0.00			
1											
2											
3	0	0	0	0	0	0	0	3	3	0.000	
	0.0%	0.0%	0.0%	0.0%	0.0%	0.0%	0.0%	100.0%			
4	0	0	0	1	0	2	0	3	6	0.895	
	0.0%	0.0%	0.0%	16.7%	0.0%	33.3%	0.0%	50.0%			

上位30% GPA(定)	中間順位 GPA(定)	下位25% GPA(定)
(対象人数)	(対象人数)	(対象人数)
0.00以上	0.00	
3人	3人	0人
1.33以上	1.32	0.00以下
2人	1人	2人

学期GPA(定)

前期

学年	GPA(定)									計	GPA(定) 平均値
	4.00	3.50	3.00	2.50	2.00	1.50	1.00	0.50	0.00		
	3.51	3.01	2.51	2.01	1.51	1.01	0.51	0.00			
1											
2											
3	0	0	0	0	0	0	0	1	1	0.000	
	0.0%	0.0%	0.0%	0.0%	0.0%	0.0%	0.0%	100.0%			
4	0	0	0	0	1	2	0	1	4	1.233	
	0.0%	0.0%	0.0%	0.0%	25.0%	50.0%	0.0%	25.0%			

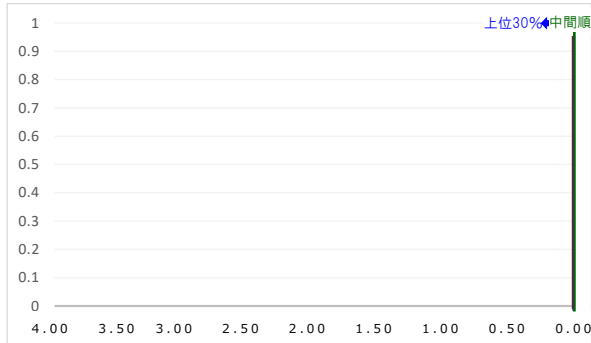
上位30% GPA(定)	中間順位 GPA(定)	下位25% GPA(定)
(対象人数)	(対象人数)	(対象人数)
0.00以上	0.00	
1人	1人	0人
1.25以上	1.25	0.50以下
2人	1人	1人

後期

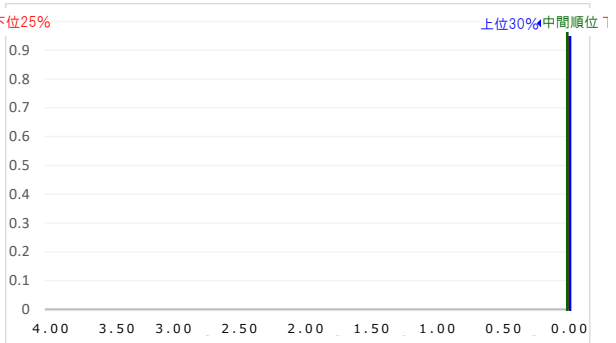
学年	GPA(定)									計	GPA(定) 平均値
	4.00	3.50	3.00	2.50	2.00	1.50	1.00	0.50	0.00		
	3.51	3.01	2.51	2.01	1.51	1.01	0.51	0.00			
1											
2											
3	0	0	0	0	0	0	0	1	1	0.000	
	0.0%	0.0%	0.0%	0.0%	0.0%	0.0%	0.0%	100.0%			
4	0	0	0	1	0	2	0	2	5	1.130	
	0.0%	0.0%	0.0%	20.0%	0.0%	40.0%	0.0%	40.0%			

上位30% GPA(定)	中間順位 GPA(定)	下位25% GPA(定)
(対象人数)	(対象人数)	(対象人数)
0.00以上	0.00	
1人	1人	0人
1.42以上	1.40	0.00以下
2人	1人	1人

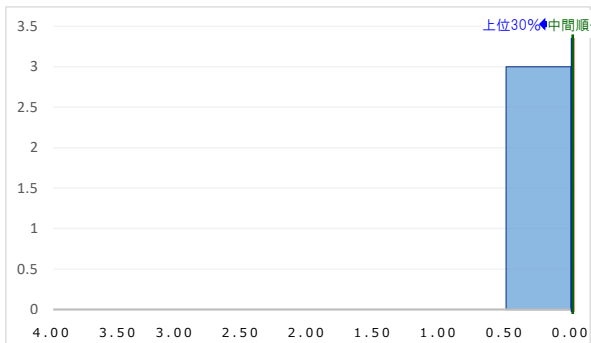
1学年 システム情報工学科 年度GPA(定)分布



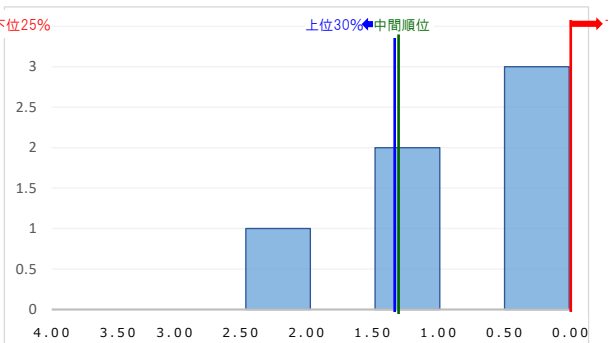
2学年 システム情報工学科 年度GPA(定)分布



3学年 システム情報工学科 年度GPA(定)分布



4学年 システム情報工学科 年度GPA(定)分布



2025 年度 生命環境科学科 成績分布

年度GPA(定)

GPA(定) 学年	4.00	3.50	3.00	2.50	2.00	1.50	1.00	0.50	計	GPA(定) 平均値
	}	}	}	}	}	}	}			
1	3.51	3.01	2.51	2.01	1.51	1.01	0.51	0.00		
2										
3										
4	0 0.0%	0 0.0%	1 100.0%	0 0.0%	0 0.0%	0 0.0%	0 0.0%	0 0.0%	1	3.000

上位30% GPA(定) (対象人数)	中間順位 GPA(定) (対象人数)	下位25% GPA(定) (対象人数)
3.00以上 1人	3.00 1人	0人

学期GPA(定)

前期

GPA(定) 学年	4.00	3.50	3.00	2.50	2.00	1.50	1.00	0.50	計	GPA(定) 平均値
	}	}	}	}	}	}	}			
1	3.51	3.01	2.51	2.01	1.51	1.01	0.51	0.00		
2										
3										
4	0 0.0%	0 0.0%	0 0.0%	1 100.0%	0 0.0%	0 0.0%	0 0.0%	0 0.0%	1	2.420

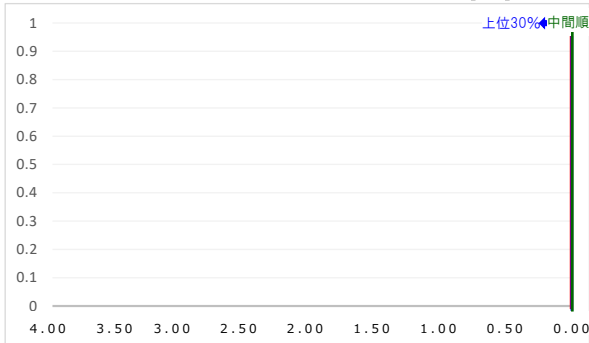
上位30% GPA(定) (対象人数)	中間順位 GPA(定) (対象人数)	下位25% GPA(定) (対象人数)
2.42以上 1人	2.42 1人	0人

後期

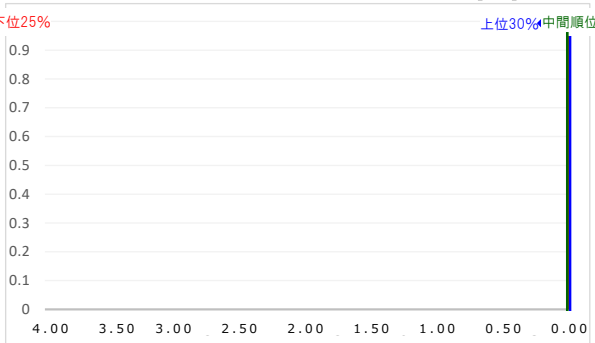
GPA(定) 学年	4.00	3.50	3.00	2.50	2.00	1.50	1.00	0.50	計	GPA(定) 平均値
	}	}	}	}	}	}	}			
1	3.51	3.01	2.51	2.01	1.51	1.01	0.51	0.00		
2										
3										
4	1 100.0%	0 0.0%	0 0.0%	0 0.0%	0 0.0%	0 0.0%	0 0.0%	0 0.0%	1	4.000

上位30% GPA(定) (対象人数)	中間順位 GPA(定) (対象人数)	下位25% GPA(定) (対象人数)
4.00以上 1人	4.00 1人	0人

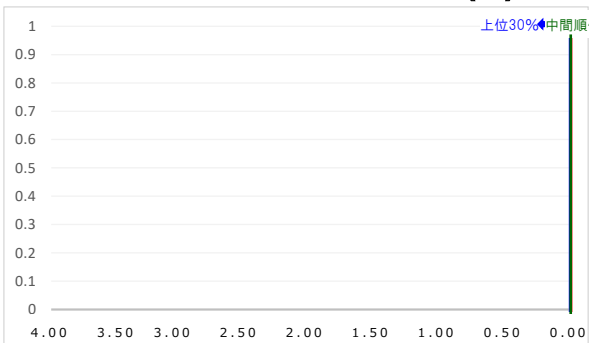
1学年 生命環境科学科 年度GPA(定)分布



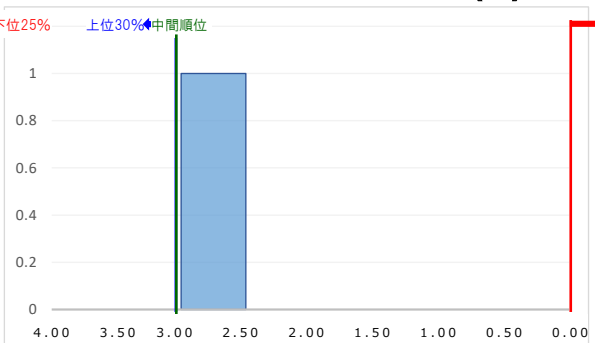
2学年 生命環境科学科 年度GPA(定)分布



3学年 生命環境科学科 年度GPA(定)分布



4学年 生命環境科学科 年度GPA(定)分布



2025 年度

土木建築工学科 成績分布

年度GPA(定)

学年	GPA(定)									計	GPA(定) 平均値
	4.00	3.50	3.00	2.50	2.00	1.50	1.00	0.50	0.00		
	3.51	3.01	2.51	2.01	1.51	1.01	0.51	0.00			
1											
2											
3	0	0	0	0	0	1	0	1	2	0.720	
	0.0%	0.0%	0.0%	0.0%	0.0%	50.0%	0.0%	50.0%			
4	0	0	0	0	0	0	0	2	2	0.045	
	0.0%	0.0%	0.0%	0.0%	0.0%	0.0%	0.0%	100.0%			

上位30% GPA(定)	中間順位 GPA(定)	下位25% GPA(定)
(対象人数)	(対象人数)	(対象人数)
1.44以上	1.44	
1人	1人	0人
0.09以上	0.09	
1人	1人	0人

学期GPA(定)

前期

学年	GPA(定)									計	GPA(定) 平均値
	4.00	3.50	3.00	2.50	2.00	1.50	1.00	0.50	0.00		
	3.51	3.01	2.51	2.01	1.51	1.01	0.51	0.00			
1											
2											
3	0	0	0	0	0	0	1	0	1	0.850	
	0.0%	0.0%	0.0%	0.0%	0.0%	0.0%	100.0%	0.0%			
4	0	0	0	0	0	0	0	1	1	0.000	
	0.0%	0.0%	0.0%	0.0%	0.0%	0.0%	0.0%	100.0%			

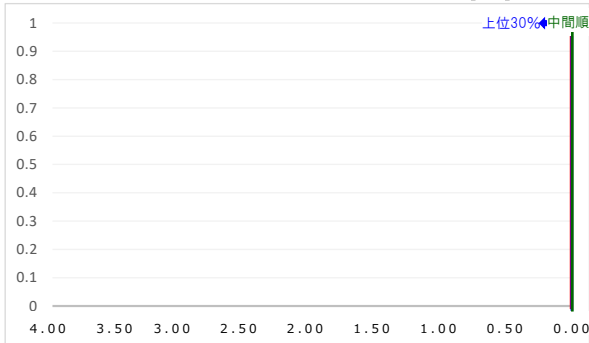
上位30% GPA(定)	中間順位 GPA(定)	下位25% GPA(定)
(対象人数)	(対象人数)	(対象人数)
0.85以上	0.85	
1人	1人	0人
0.00以上	0.00	
1人	1人	0人

後期

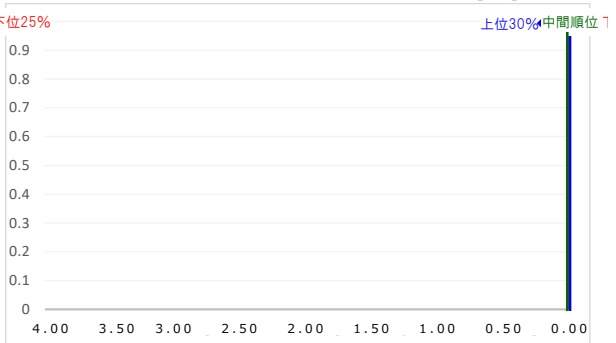
学年	GPA(定)									計	GPA(定) 平均値
	4.00	3.50	3.00	2.50	2.00	1.50	1.00	0.50	0.00		
	3.51	3.01	2.51	2.01	1.51	1.01	0.51	0.00			
1											
2											
3	0	0	0	0	1	0	0	0	1	2.000	
	0.0%	0.0%	0.0%	0.0%	100.0%	0.0%	0.0%	0.0%			
4	0	0	0	0	0	0	0	1	1	0.140	
	0.0%	0.0%	0.0%	0.0%	0.0%	0.0%	0.0%	100.0%			

上位30% GPA(定)	中間順位 GPA(定)	下位25% GPA(定)
(対象人数)	(対象人数)	(対象人数)
2.00以上	2.00	
1人	1人	0人
0.14以上	0.14	
1人	1人	0人

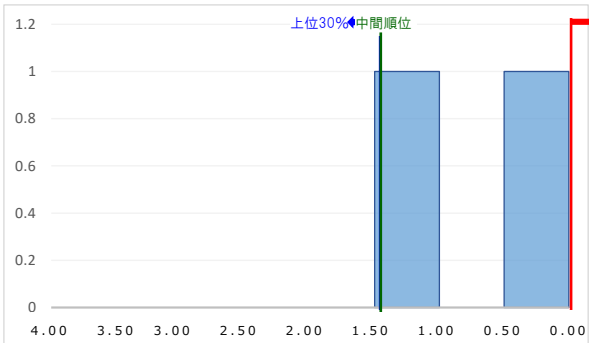
1学年 土木建築工学科 年度GPA(定)分布



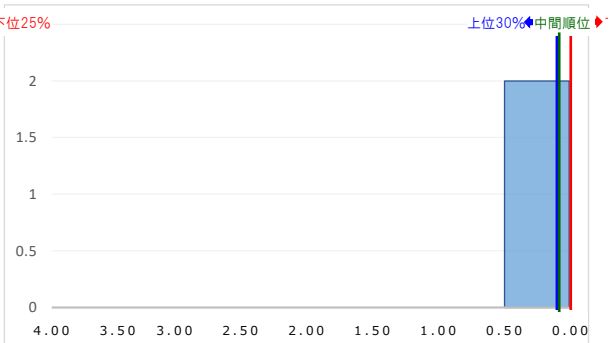
2学年 土木建築工学科 年度GPA(定)分布



3学年 土木建築工学科 年度GPA(定)分布



4学年 土木建築工学科 年度GPA(定)分布



2025 年度 工学科 機械工学コース 成績分布

年度GPA(定)

GPA(定) 学年	4.00	3.50	3.00	2.50	2.00	1.50	1.00	0.50	計	GPA(定) 平均値
	3.51	3.01	2.51	2.01	1.51	1.01	0.51	0.00		
1	0	2	0	10	6	8	0	3	29	1.733
	0.0%	6.9%	0.0%	34.5%	20.7%	27.6%	0.0%	10.3%		
2	2	3	4	7	5	4	5	5	35	1.782
	5.7%	8.6%	11.4%	20.0%	14.3%	11.4%	14.3%	14.3%		
3	0	3	4	6	6	5	2	0	26	2.050
	0.0%	11.5%	15.4%	23.1%	23.1%	19.2%	7.7%	0.0%		
4	8	9	3	5	4	2	1	1	33	2.771
	24.2%	27.3%	9.1%	15.2%	12.1%	6.1%	3.0%	3.0%		

上位30% GPA(定)	中間順位 GPA(定)	下位25% GPA(定)
(対象人数)	(対象人数)	(対象人数)
2.16以上	1.86	1.22以下
9人	1人	7人
2.36以上	1.84	0.73以下
11人	1人	8人
2.50以上	2.16	1.26以下
8人	1人	6人
3.50以上	3.07	1.93以下
10人	1人	8人

学期GPA(定)

前期

GPA(定) 学年	4.00	3.50	3.00	2.50	2.00	1.50	1.00	0.50	計	GPA(定) 平均値
	3.51	3.01	2.51	2.01	1.51	1.01	0.51	0.00		
1	0	2	1	7	11	4	1	1	27	1.911
	0.0%	7.4%	3.7%	25.9%	40.7%	14.8%	3.7%	3.7%		
2	1	3	7	3	6	2	9	2	33	1.854
	3.0%	9.1%	21.2%	9.1%	18.2%	6.1%	27.3%	6.1%		
3	0	4	4	9	6	2	1	0	26	2.224
	0.0%	15.4%	15.4%	34.6%	23.1%	7.7%	3.8%	0.0%		
4	5	7	8	4	4	1	2	1	32	2.705
	15.6%	21.9%	25.0%	12.5%	12.5%	3.1%	6.3%	3.1%		

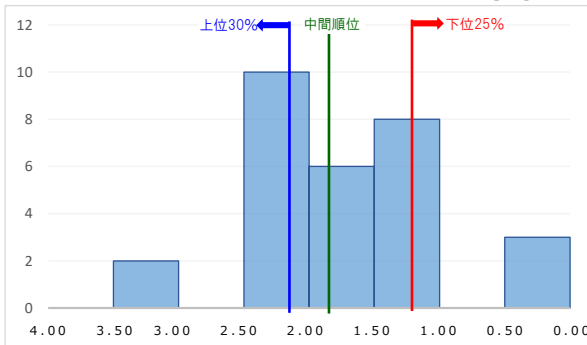
上位30% GPA(定)	中間順位 GPA(定)	下位25% GPA(定)
(対象人数)	(対象人数)	(対象人数)
2.17以上	1.95	1.42以下
9人	1人	6人
2.60以上	1.76	0.85以下
10人	1人	8人
2.61以上	2.25	1.63以下
8人	1人	6人
3.42以上	3.00	2.00以下
11人	5人	8人

後期

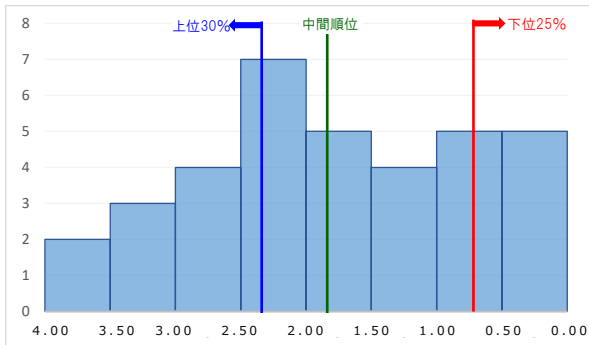
GPA(定) 学年	4.00	3.50	3.00	2.50	2.00	1.50	1.00	0.50	計	GPA(定) 平均値
	3.51	3.01	2.51	2.01	1.51	1.01	0.51	0.00		
1	0	1	3	9	4	6	2	2	27	1.806
	0.0%	3.7%	11.1%	33.3%	14.8%	22.2%	7.4%	7.4%		
2	2	4	4	6	6	3	5	3	33	1.928
	6.1%	12.1%	12.1%	18.2%	18.2%	9.1%	15.2%	9.1%		
3	0	2	6	4	5	4	5	0	26	1.880
	0.0%	7.7%	23.1%	15.4%	19.2%	15.4%	19.2%	0.0%		
4	11	5	4	2	2	3	0	0	27	3.149
	40.7%	18.5%	14.8%	7.4%	7.4%	11.1%	0.0%	0.0%		

上位30% GPA(定)	中間順位 GPA(定)	下位25% GPA(定)
(対象人数)	(対象人数)	(対象人数)
2.35以上	1.89	1.15以下
9人	1人	6人
2.57以上	2.00	1.00以下
10人	1人	8人
2.62以上	1.85	0.95以下
8人	1人	5人
4.00以上	3.50	2.00以下
10人	3人	5人

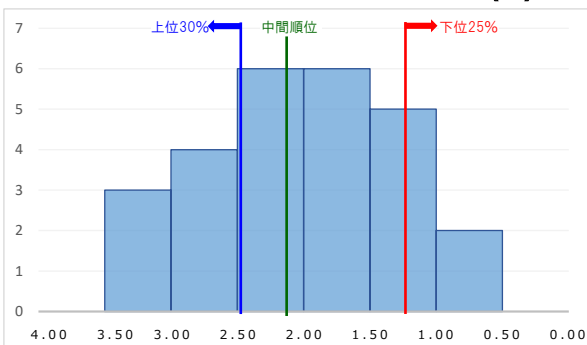
1学年 工学科 機械工学コース 年度GPA(定)分布



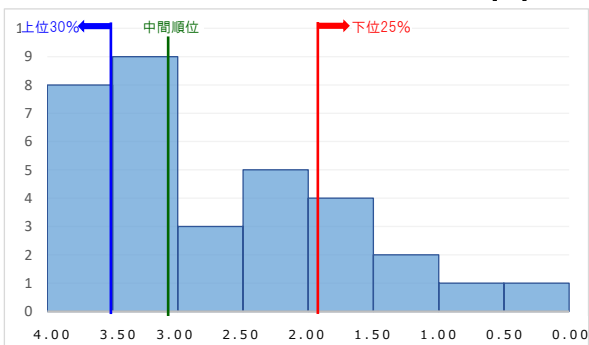
2学年 工学科 機械工学コース 年度GPA(定)分布



3学年 工学科 機械工学コース 年度GPA(定)分布



4学年 工学科 機械工学コース 年度GPA(定)分布



2025 年度 工学科 電気電子通信工学コース 成績分布

年度GPA(定)

GPA(定) 学年	4.00	3.50	3.00	2.50	2.00	1.50	1.00	0.50	計	GPA(定) 平均値
	3.51	3.01	2.51	2.01	1.51	1.01	0.51	0.00		
1	0	6	10	5	2	4	0	0	27	2.440
	0.0%	22.2%	37.0%	18.5%	7.4%	14.8%	0.0%	0.0%		
2	1	0	5	5	3	2	0	5	21	1.746
	4.8%	0.0%	23.8%	23.8%	14.3%	9.5%	0.0%	23.8%		
3	1	3	4	6	6	5	1	2	28	1.987
	3.6%	10.7%	14.3%	21.4%	21.4%	17.9%	3.6%	7.1%		
4	1	3	3	6	8	7	1	1	30	2.077
	3.3%	10.0%	10.0%	20.0%	26.7%	23.3%	3.3%	3.3%		

上位30% GPA(定)	中間順位 GPA(定)	下位25% GPA(定)
(対象人数)	(対象人数)	(対象人数)
2.75以上	2.62	1.97以下
9人	1人	6人
2.48以上	2.04	0.10以下
7人	1人	5人
2.45以上	2.02	1.44以下
9人	1人	7人
2.37以上	2.00	1.36以下
9人	5人	7人

学期GPA(定)

前期

GPA(定) 学年	4.00	3.50	3.00	2.50	2.00	1.50	1.00	0.50	計	GPA(定) 平均値
	3.51	3.01	2.51	2.01	1.51	1.01	0.51	0.00		
1	2	6	9	5	3	2	0	0	27	2.608
	7.4%	22.2%	33.3%	18.5%	11.1%	7.4%	0.0%	0.0%		
2	1	0	2	6	3	3	0	4	19	1.659
	5.3%	0.0%	10.5%	31.6%	15.8%	15.8%	0.0%	21.1%		
3	1	2	4	6	6	3	5	0	27	2.006
	3.7%	7.4%	14.8%	22.2%	22.2%	11.1%	18.5%	0.0%		
4	2	1	5	1	12	5	3	1	30	2.056
	6.7%	3.3%	16.7%	3.3%	40.0%	16.7%	10.0%	3.3%		

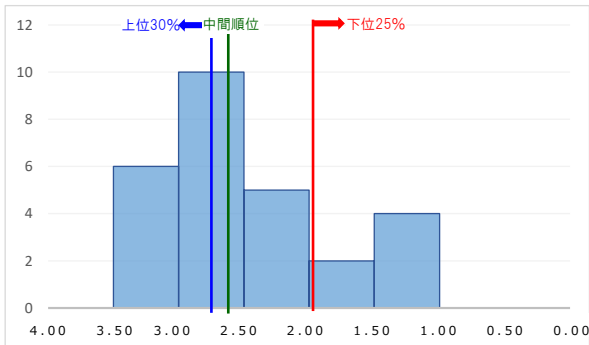
上位30% GPA(定)	中間順位 GPA(定)	下位25% GPA(定)
(対象人数)	(対象人数)	(対象人数)
2.90以上	2.58	2.00以下
9人	1人	5人
2.31以上	1.78	0.21以下
6人	1人	4人
2.50以上	2.00	1.28以下
9人	2人	6人
2.40以上	2.00	1.33以下
9人	8人	6人

後期

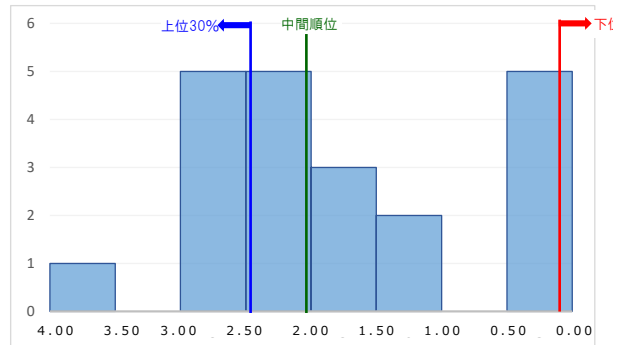
GPA(定) 学年	4.00	3.50	3.00	2.50	2.00	1.50	1.00	0.50	計	GPA(定) 平均値
	3.51	3.01	2.51	2.01	1.51	1.01	0.51	0.00		
1	0	6	6	8	2	1	3	1	27	2.267
	0.0%	22.2%	22.2%	29.6%	7.4%	3.7%	11.1%	3.7%		
2	1	2	5	5	3	0	0	1	17	2.392
	5.9%	11.8%	29.4%	29.4%	17.6%	0.0%	0.0%	5.9%		
3	0	4	3	6	10	2	0	1	26	2.148
	0.0%	15.4%	11.5%	23.1%	38.5%	7.7%	0.0%	3.8%		
4	2	1	4	2	7	4	3	0	23	2.115
	8.7%	4.3%	17.4%	8.7%	30.4%	17.4%	13.0%	0.0%		

上位30% GPA(定)	中間順位 GPA(定)	下位25% GPA(定)
(対象人数)	(対象人数)	(対象人数)
2.78以上	2.47	1.90以下
9人	2人	6人
2.75以上	2.50	1.84以下
6人	1人	4人
2.42以上	2.07	1.70以下
8人	1人	6人
2.60以上	2.00	1.20以下
7人	3人	5人

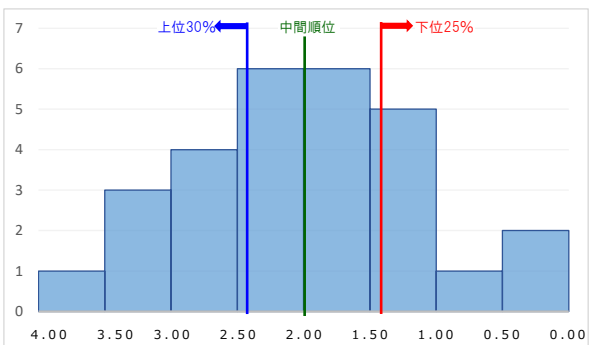
1学年 工学科 電気電子通信工学コース 年度GPA(定)分布



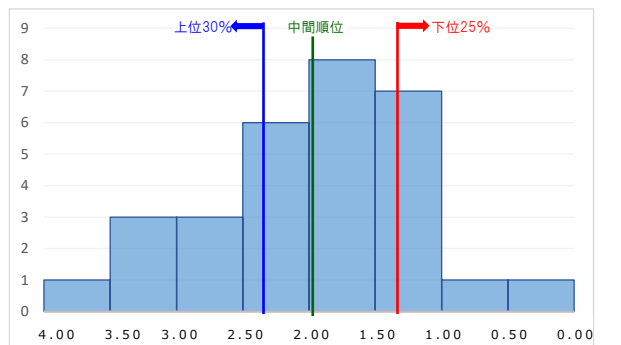
2学年 工学科 電気電子通信工学コース 年度GPA(定)分布



3学年 工学科 電気電子通信工学コース 年度GPA(定)分布



4学年 工学科 電気電子通信工学コース 年度GPA(定)分布



2025 年度 工学科 システム情報工学コース 成績分布

年度GPA(定)

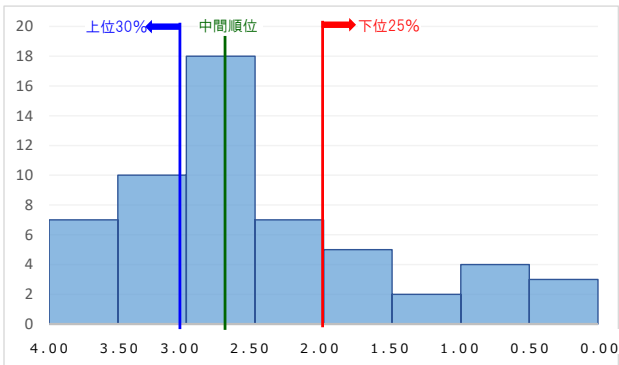
学年	GPA(定)									計	GPA(定) 平均値	上位30%	中間順位	下位25%
	4.00	3.50	3.00	2.50	2.00	1.50	1.00	0.50	0.00			GPA(定)	GPA(定)	GPA(定)
	3.51	3.01	2.51	2.01	1.51	1.01	0.51	0.00				(対象人数)	(対象人数)	(対象人数)
1	7	10	18	7	5	2	4	3	56	2.466	3.04以上	2.72	2.00以下	
	12.5%	17.9%	32.1%	12.5%	8.9%	3.6%	7.1%	5.4%			17人	1人	14人	
2	3	7	8	10	4	3	7	6	48	1.970	2.79以上	2.08	0.97以下	
	6.3%	14.6%	16.7%	20.8%	8.3%	6.3%	14.6%	12.5%			15人	1人	12人	
3	3	8	12	6	8	4	3	4	48	2.210	2.88以上	2.48	1.62以下	
	6.3%	16.7%	25.0%	12.5%	16.7%	8.3%	6.3%	8.3%			15人	1人	12人	
4	4	1	11	9	8	4	3	26	66	1.451	2.28以上	1.55	0.00以下	
	6.1%	1.5%	16.7%	13.6%	12.1%	6.1%	4.5%	39.4%			20人	1人	24人	

学期GPA(定)

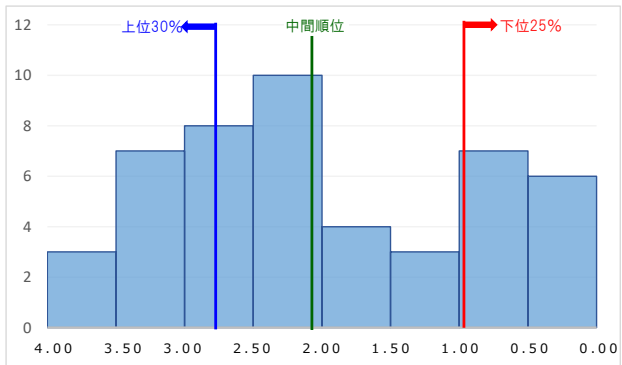
前期	学年	GPA(定)									計	GPA(定) 平均値	上位30%	中間順位	下位25%
		4.00	3.50	3.00	2.50	2.00	1.50	1.00	0.50	0.00			GPA(定)	GPA(定)	GPA(定)
		3.51	3.01	2.51	2.01	1.51	1.01	0.51	0.00				(対象人数)	(対象人数)	(対象人数)
	1	11	17	12	7	1	3	3	1	55	2.786	3.27以上	3.10	2.38以下	
		20.0%	30.9%	21.8%	12.7%	1.8%	5.5%	5.5%	1.8%			18人	1人	13人	
	2	4	6	8	4	7	6	4	7	46	1.975	2.89以上	1.90	0.85以下	
		8.7%	13.0%	17.4%	8.7%	15.2%	13.0%	8.7%	15.2%			14人	1人	11人	
	3	0	8	8	8	11	4	5	3	47	2.014	2.55以上	2.11	1.36以下	
		0.0%	17.0%	17.0%	17.0%	23.4%	8.5%	10.6%	6.4%			15人	1人	11人	
	4	2	0	9	7	13	3	3	2	39	2.116	2.50以上	2.00	1.50以下	
		5.1%	0.0%	23.1%	17.9%	33.3%	7.7%	7.7%	5.1%			13人	6人	8人	

後期	学年	GPA(定)									計	GPA(定) 平均値	上位30%	中間順位	下位25%
		4.00	3.50	3.00	2.50	2.00	1.50	1.00	0.50	0.00			GPA(定)	GPA(定)	GPA(定)
		3.51	3.01	2.51	2.01	1.51	1.01	0.51	0.00				(対象人数)	(対象人数)	(対象人数)
	1	7	7	13	9	5	6	6	2	55	2.255	2.78以上	2.47	1.28以下	
		12.7%	12.7%	23.6%	16.4%	9.1%	10.9%	10.9%	3.6%			17人	1人	13人	
	2	3	4	12	8	4	8	3	4	46	2.128	2.76以上	2.40	1.35以下	
		6.5%	8.7%	26.1%	17.4%	8.7%	17.4%	6.5%	8.7%			14人	1人	11人	
	3	5	14	4	8	5	5	0	3	44	2.514	3.25以上	2.70	1.85以下	
		11.4%	31.8%	9.1%	18.2%	11.4%	11.4%	0.0%	6.8%			14人	1人	11人	
	4	5	0	5	3	4	1	4	3	25	2.140	2.75以上	2.20	0.77以下	
		20.0%	0.0%	20.0%	12.0%	16.0%	4.0%	16.0%	12.0%			8人	1人	4人	

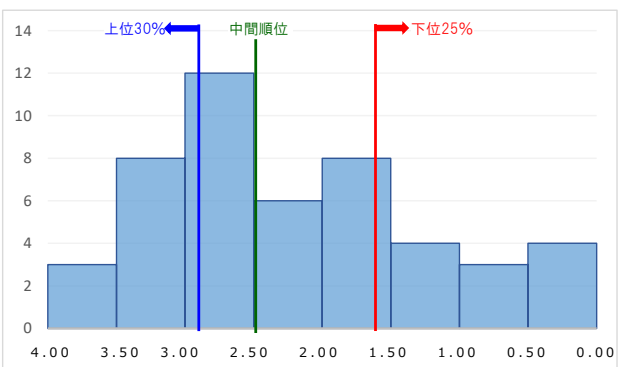
1学年 工学科 システム情報工学コース 年度GPA(定)分布



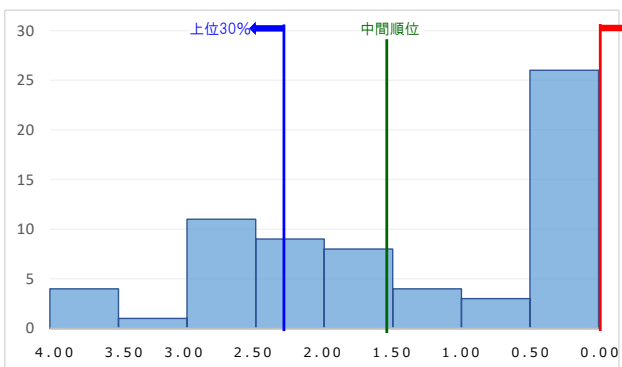
2学年 工学科 システム情報工学コース 年度GPA(定)分布



3学年 工学科 システム情報工学コース 年度GPA(定)分布



4学年 工学科 システム情報工学コース 年度GPA(定)分布



2025 年度 工学科 生命環境科学コース 成績分布

年度GPA(定)

学年	GPA(定)									計	GPA(定) 平均値
	4.00	3.50	3.00	2.50	2.00	1.50	1.00	0.50	0.00		
	3.51	3.01	2.51	2.01	1.51	1.01	0.51	0.00			
1	2	7	3	1	3	2	0	1	19	2.612	
	10.5%	36.8%	15.8%	5.3%	15.8%	10.5%	0.0%	5.3%			
2	0	1	3	1	0	2	1	0	8	2.168	
	0.0%	12.5%	37.5%	12.5%	0.0%	25.0%	12.5%	0.0%			
3	0	1	2	3	1	0	1	0	8	2.243	
	0.0%	12.5%	25.0%	37.5%	12.5%	0.0%	12.5%	0.0%			
4	2	1	1	1	3	2	1	0	11	2.221	
	18.2%	9.1%	9.1%	9.1%	27.3%	18.2%	9.1%	0.0%			

上位30% GPA(定)	中間順位 GPA(定)	下位25% GPA(定)
(対象人数)	(対象人数)	(対象人数)
3.24以上	2.97	1.73以下
6人	2人	4人
2.82以上	2.80	1.02以下
3人	1人	2人
2.58以上	2.47	1.68以下
3人	1人	2人
2.66以上	1.80	1.14以下
4人	1人	2人

学期GPA(定)

前期

学年	GPA(定)									計	GPA(定) 平均値
	4.00	3.50	3.00	2.50	2.00	1.50	1.00	0.50	0.00		
	3.51	3.01	2.51	2.01	1.51	1.01	0.51	0.00			
1	2	8	3	1	2	2	0	1	19	2.657	
	10.5%	42.1%	15.8%	5.3%	10.5%	10.5%	0.0%	5.3%			
2	0	1	3	1	1	2	0	0	8	2.269	
	0.0%	12.5%	37.5%	12.5%	12.5%	25.0%	0.0%	0.0%			
3	0	1	2	3	1	0	1	0	8	2.196	
	0.0%	12.5%	25.0%	37.5%	12.5%	0.0%	12.5%	0.0%			
4	2	0	2	1	4	1	1	0	11	2.233	
	18.2%	0.0%	18.2%	9.1%	36.4%	9.1%	9.1%	0.0%			

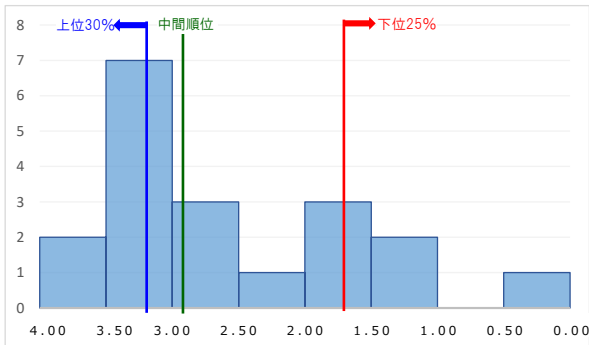
上位30% GPA(定)	中間順位 GPA(定)	下位25% GPA(定)
(対象人数)	(対象人数)	(対象人数)
3.25以上	3.08	1.82以下
7人	1人	4人
2.63以上	2.57	1.38以下
3人	1人	2人
2.68以上	2.36	1.66以下
3人	2人	2人
2.66以上	1.80	1.42以下
4人	1人	2人

後期

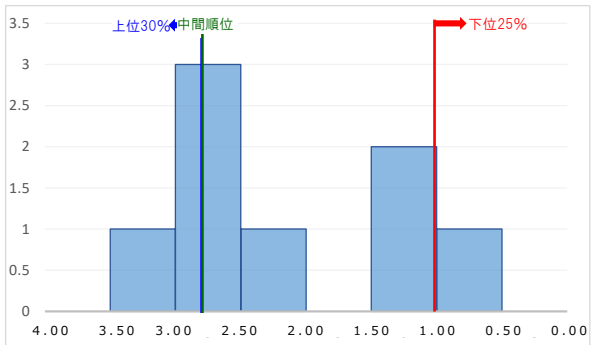
学年	GPA(定)									計	GPA(定) 平均値
	4.00	3.50	3.00	2.50	2.00	1.50	1.00	0.50	0.00		
	3.51	3.01	2.51	2.01	1.51	1.01	0.51	0.00			
1	2	7	3	1	2	3	0	1	19	2.560	
	10.5%	36.8%	15.8%	5.3%	10.5%	15.8%	0.0%	5.3%			
2	1	1	2	0	1	1	1	1	8	2.053	
	12.5%	12.5%	25.0%	0.0%	12.5%	12.5%	12.5%	12.5%			
3	0	1	3	2	0	1	1	0	8	2.333	
	0.0%	12.5%	37.5%	25.0%	0.0%	12.5%	12.5%	0.0%			
4	1	0	0	0	1	3	1	0	6	1.727	
	16.7%	0.0%	0.0%	0.0%	16.7%	50.0%	16.7%	0.0%			

上位30% GPA(定)	中間順位 GPA(定)	下位25% GPA(定)
(対象人数)	(対象人数)	(対象人数)
3.29以上	2.94	1.42以下
6人	1人	4人
3.00以上	2.73	0.66以下
3人	1人	2人
2.86以上	2.61	1.25以下
3人	1人	2人
1.71以上	1.33	0.66以下
2人	3人	1人

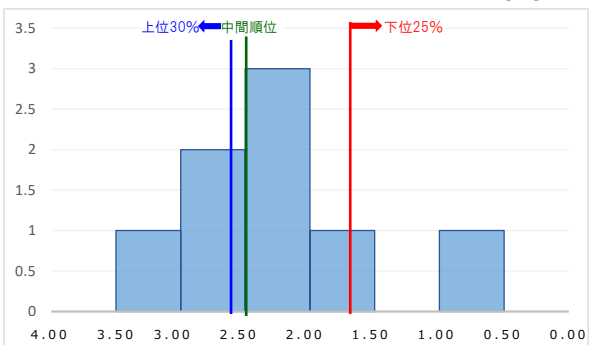
1学年 工学科 生命環境科学コース 年度GPA(定)分布



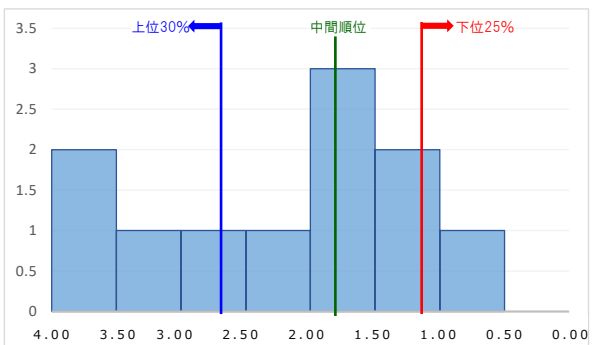
2学年 工学科 生命環境科学コース 年度GPA(定)分布



3学年 工学科 生命環境科学コース 年度GPA(定)分布



4学年 工学科 生命環境科学コース 年度GPA(定)分布



2025 年度 工学科 建築・土木工学コース 成績分布

年度GPA(定)

学年	GPA(定)									計	GPA(定) 平均値	上位30%	中間順位	下位25%
	4.00	3.50	3.00	2.50	2.00	1.50	1.00	0.50	0.00			GPA(定)	GPA(定)	GPA(定)
	3.51	3.01	2.51	2.01	1.51	1.01	0.51	0.00				(対象人数)	(対象人数)	(対象人数)
1	4	13	7	14	7	8	1	3	57	2.265	2.88以上	2.22	1.62以下	
	7.0%	22.8%	12.3%	24.6%	12.3%	14.0%	1.8%	5.3%			18人	1人	14人	
2	0	3	2	2	3	9	13	5	37	1.299	1.43以上	1.04	0.73以下	
	0.0%	8.1%	5.4%	5.4%	8.1%	24.3%	35.1%	13.5%			12人	1人	9人	
3	1	4	5	5	8	6	3	0	32	2.003	2.51以上	1.81	1.35以下	
	3.1%	12.5%	15.6%	15.6%	25.0%	18.8%	9.4%	0.0%			10人	1人	8人	
4	5	3	7	0	16	11	3	9	54	1.825	2.00以上	1.77	1.04以下	
	9.3%	5.6%	13.0%	0.0%	29.6%	20.4%	5.6%	16.7%			23人	1人	13人	

学期GPA(定)

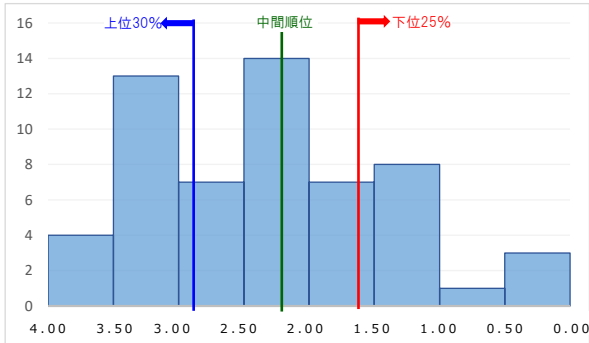
前期

学年	GPA(定)									計	GPA(定) 平均値	上位30%	中間順位	下位25%
	4.00	3.50	3.00	2.50	2.00	1.50	1.00	0.50	0.00			GPA(定)	GPA(定)	GPA(定)
	3.51	3.01	2.51	2.01	1.51	1.01	0.51	0.00				(対象人数)	(対象人数)	(対象人数)
1	7	11	11	10	8	6	3	0	56	2.480	3.10以上	2.57	1.75以下	
	12.5%	19.6%	19.6%	17.9%	14.3%	10.7%	5.4%	0.0%			17人	1人	14人	
2	1	2	2	2	6	9	6	8	36	1.339	1.69以上	1.21	0.55以下	
	2.8%	5.6%	5.6%	5.6%	16.7%	25.0%	16.7%	22.2%			11人	1人	9人	
3	1	6	5	4	9	3	4	0	32	2.154	2.84以上	2.09	1.55以下	
	3.1%	18.8%	15.6%	12.5%	28.1%	9.4%	12.5%	0.0%			10人	1人	8人	
4	3	0	9	2	10	3	5	4	36	1.996	2.66以上	2.00	1.00以下	
	8.3%	0.0%	25.0%	5.6%	27.8%	8.3%	13.9%	11.1%			11人	8人	9人	

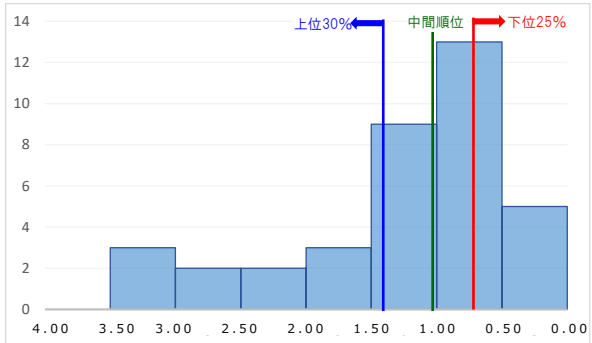
後期

学年	GPA(定)									計	GPA(定) 平均値	上位30%	中間順位	下位25%
	4.00	3.50	3.00	2.50	2.00	1.50	1.00	0.50	0.00			GPA(定)	GPA(定)	GPA(定)
	3.51	3.01	2.51	2.01	1.51	1.01	0.51	0.00				(対象人数)	(対象人数)	(対象人数)
1	3	10	8	9	11	8	5	2	56	2.141	2.78以上	2.09	1.42以下	
	5.4%	17.9%	14.3%	16.1%	19.6%	14.3%	8.9%	3.6%			17人	2人	13人	
2	0	2	3	2	4	10	10	4	35	1.358	1.54以上	1.15	0.83以下	
	0.0%	5.7%	8.6%	5.7%	11.4%	28.6%	28.6%	11.4%			11人	1人	8人	
3	1	1	5	5	8	8	4	0	32	1.866	2.20以上	1.79	1.26以下	
	3.1%	3.1%	15.6%	15.6%	25.0%	25.0%	12.5%	0.0%			10人	1人	8人	
4	5	1	6	0	5	9	8	8	42	1.705	2.00以上	1.50	0.85以下	
	11.9%	2.4%	14.3%	0.0%	11.9%	21.4%	19.0%	19.0%			15人	5人	10人	

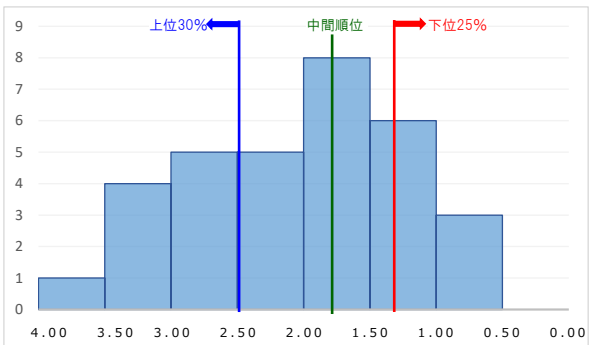
1学年 工学科 建築・土木工学コース 年度GPA(定)分布



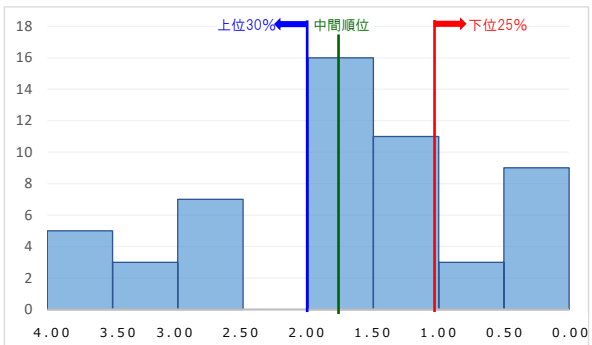
2学年 工学科 建築・土木工学コース 年度GPA(定)分布



3学年 工学科 建築・土木工学コース 年度GPA(定)分布



4学年 工学科 建築・土木工学コース 年度GPA(定)分布



2025 年度 感性デザイン学科 成績分布

年度GPA(定)

学年	GPA(定)									計	GPA(定) 平均値
	4.00	3.50	3.00	2.50	2.00	1.50	1.00	0.50	0.00		
	3.51	3.01	2.51	2.01	1.51	1.01	0.51	0.00			
1	4	8	7	6	7	0	1	4	37	2.321	
	10.8%	21.6%	18.9%	16.2%	18.9%	0.0%	2.7%	10.8%			
2	2	9	13	5	2	1	1	1	34	2.721	
	5.9%	26.5%	38.2%	14.7%	5.9%	2.9%	2.9%	2.9%			
3	2	2	7	4	4	3	1	2	25	2.156	
	8.0%	8.0%	28.0%	16.0%	16.0%	12.0%	4.0%	8.0%			
4	1	3	3	2	9	0	3	20	41	1.165	
	2.4%	7.3%	7.3%	4.9%	22.0%	0.0%	7.3%	48.8%			

上位30% GPA(定)	中間順位 GPA(定)	下位25% GPA(定)
(対象人数)	(対象人数)	(対象人数)
3.09以上	2.52	1.67以下
12人	1人	8人
3.25以上	2.94	2.25以下
11人	2人	8人
2.84以上	2.48	1.48以下
8人	1人	6人
2.00以上	0.53	0.00以下
17人	1人	20人

学期GPA(定)

前期

学年	GPA(定)									計	GPA(定) 平均値
	4.00	3.50	3.00	2.50	2.00	1.50	1.00	0.50	0.00		
	3.51	3.01	2.51	2.01	1.51	1.01	0.51	0.00			
1	5	6	9	5	5	1	1	3	35	2.468	
	14.3%	17.1%	25.7%	14.3%	14.3%	2.9%	2.9%	8.6%			
2	6	6	13	3	3	1	1	0	33	2.812	
	18.2%	18.2%	39.4%	9.1%	9.1%	3.0%	3.0%	0.0%			
3	0	4	5	4	7	2	0	1	23	2.263	
	0.0%	17.4%	21.7%	17.4%	30.4%	8.7%	0.0%	4.3%			
4	0	0	5	1	8	0	1	4	19	1.827	
	0.0%	0.0%	26.3%	5.3%	42.1%	0.0%	5.3%	21.1%			

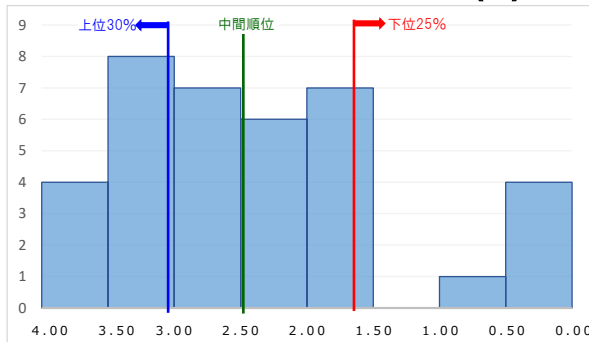
上位30% GPA(定)	中間順位 GPA(定)	下位25% GPA(定)
(対象人数)	(対象人数)	(対象人数)
3.10以上	2.65	1.90以下
11人	1人	8人
3.14以上	2.85	2.50以下
11人	1人	8人
3.00以上	2.25	1.57以下
7人	2人	4人
2.50以上	2.00	0.37以下
6人	8人	4人

後期

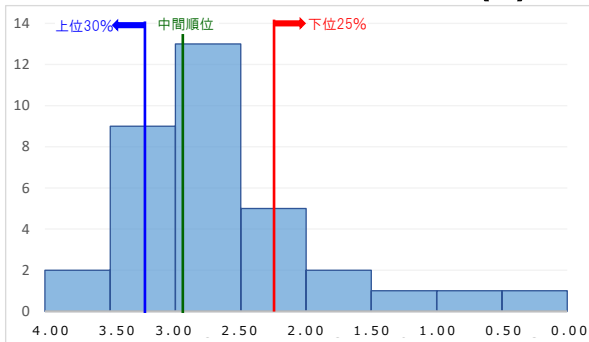
学年	GPA(定)									計	GPA(定) 平均値
	4.00	3.50	3.00	2.50	2.00	1.50	1.00	0.50	0.00		
	3.51	3.01	2.51	2.01	1.51	1.01	0.51	0.00			
1	4	8	6	7	4	1	3	1	34	2.503	
	11.8%	23.5%	17.6%	20.6%	11.8%	2.9%	8.8%	2.9%			
2	3	12	10	3	4	1	0	0	33	2.813	
	9.1%	36.4%	30.3%	9.1%	12.1%	3.0%	0.0%	0.0%			
3	3	3	9	1	2	2	3	0	23	2.457	
	13.0%	13.0%	39.1%	4.3%	8.7%	8.7%	13.0%	0.0%			
4	3	1	3	1	2	0	2	2	14	2.322	
	21.4%	7.1%	21.4%	7.1%	14.3%	0.0%	14.3%	14.3%			

上位30% GPA(定)	中間順位 GPA(定)	下位25% GPA(定)
(対象人数)	(対象人数)	(対象人数)
3.20以上	2.80	1.94以下
11人	1人	8人
3.17以上	2.94	2.40以下
10人	3人	8人
2.93以上	2.76	1.27以下
7人	2人	5人
3.00以上	2.60	0.80以下
6人	1人	3人

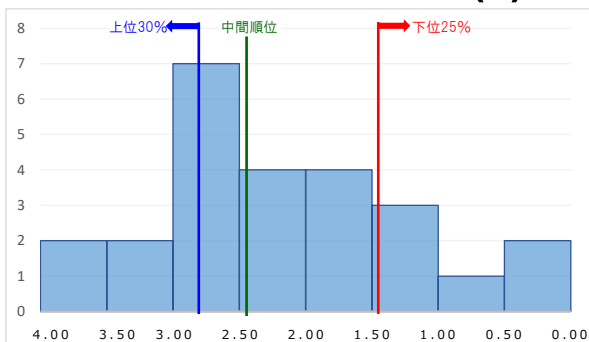
1学年 感性デザイン学科 年度GPA(定)分布



2学年 感性デザイン学科 年度GPA(定)分布



3学年 感性デザイン学科 年度GPA(定)分布



4学年 感性デザイン学科 年度GPA(定)分布

