

2020 年度

機械工学科 成績分布

年度GPA(定)

学年	GPA(定)									計	GPA(定) 平均値		
	4.00	3.50	3.00	2.50	2.00	1.50	1.00	0.50	0.00				
	0	4	6	10	10	3	2	3		38	1.976		
1	0.0%	10.5%	15.8%	26.3%	26.3%	7.9%	5.3%	7.9%					
2	4	1	11	13	11	8	10	6				64	1.828
	6.3%	1.6%	17.2%	20.3%	17.2%	12.5%	15.6%	9.4%					
3	2	5	9	6	11	8	4	1		46	2.096		
	4.3%	10.9%	19.6%	13.0%	23.9%	17.4%	8.7%	2.2%					
4	10	3	8	5	5	5	2	1		39	2.522		
	25.6%	7.7%	20.5%	12.8%	12.8%	12.8%	5.1%	2.6%					

上位30% GPA(定)	中間順位 GPA(定)	下位25% GPA(定)
2.37以上	2.10	1.55以下
12人	1人	9人
2.39以上	1.97	1.00以下
20人	2人	16人
2.82以上	1.97	1.45以下
14人	1人	11人
3.26以上	2.66	1.52以下
12人	2人	9人

学期GPA(定)

前期

学年	GPA(定)									計	GPA(定) 平均値
	4.00	3.50	3.00	2.50	2.00	1.50	1.00	0.50	0.00		
1	1	5	6	9	6	8	0	3		38	2.044
	2.6%	13.2%	15.8%	23.7%	15.8%	21.1%	0.0%	7.9%			
2	4	0	11	9	16	9	9	6		64	1.783
	6.3%	0.0%	17.2%	14.1%	25.0%	14.1%	14.1%	9.4%			
3	1	7	6	8	12	6	5	1		46	2.069
	2.2%	15.2%	13.0%	17.4%	26.1%	13.0%	10.9%	2.2%			
4	7	2	8	6	7	5	2	1		38	2.380
	18.4%	5.3%	21.1%	15.8%	18.4%	13.2%	5.3%	2.6%			

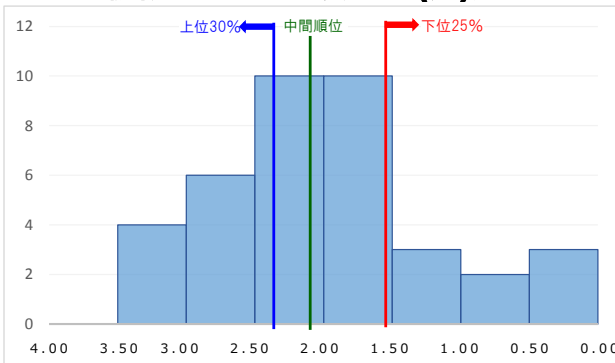
上位30% GPA(定)	中間順位 GPA(定)	下位25% GPA(定)
2.52以上	2.30	1.33以下
12人	1人	9人
2.33以上	1.77	1.00以下
20人	1人	15人
2.66以上	2.00	1.44以下
14人	1人	9人
2.88以上	2.45	1.54以下
14人	2人	9人

後期

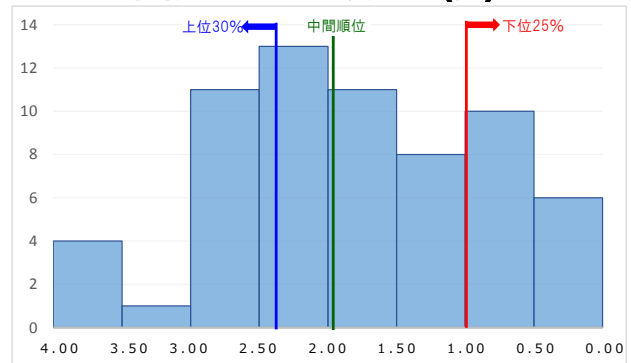
学年	GPA(定)									計	GPA(定) 平均値
	4.00	3.50	3.00	2.50	2.00	1.50	1.00	0.50	0.00		
1	1	1	8	7	11	4	3	3		38	1.931
	2.6%	2.6%	21.1%	18.4%	28.9%	10.5%	7.9%	7.9%			
2	4	5	9	12	10	7	10	5		62	1.911
	6.5%	8.1%	14.5%	19.4%	16.1%	11.3%	16.1%	8.1%			
3	5	4	8	4	10	9	5	1		46	2.116
	10.9%	8.7%	17.4%	8.7%	21.7%	19.6%	10.9%	2.2%			
4	9	2	2	0	8	1	3	0		25	2.677
	36.0%	8.0%	8.0%	0.0%	32.0%	4.0%	12.0%	0.0%			

上位30% GPA(定)	中間順位 GPA(定)	下位25% GPA(定)
2.42以上	2.00	1.33以下
12人	3人	9人
2.47以上	2.00	1.00以下
21人	1人	15人
2.81以上	2.00	1.45以下
14人	2人	11人
3.83以上	2.55	1.60以下
9人	1人	6人

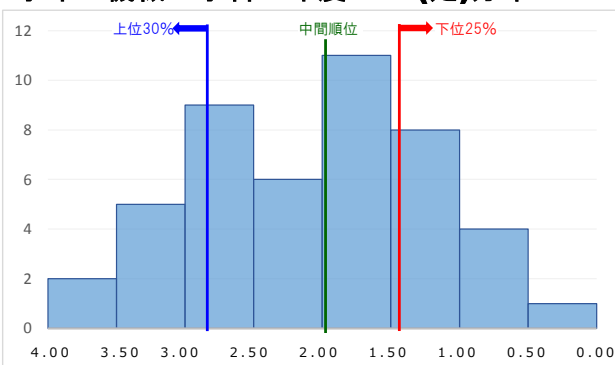
1学年 機械工学科 年度GPA(定)分布



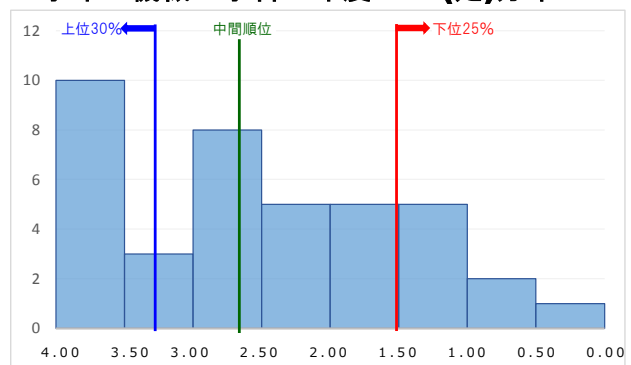
2学年 機械工学科 年度GPA(定)分布



3学年 機械工学科 年度GPA(定)分布



4学年 機械工学科 年度GPA(定)分布



2020 年度

電気電子工学科 成績分布

年度GPA(定)

学年	GPA(定)								計	GPA(定) 平均値
	4.00	3.50	3.00	2.50	2.00	1.50	1.00	0.50		
	3.51	3.01	2.51	2.01	1.51	1.01	0.51	0.00		
1	1	6	5	7	3	4	0	0	26	2.423
	3.8%	23.1%	19.2%	26.9%	11.5%	15.4%	0.0%	0.0%		
2	1	4	5	10	3	1	0	1	25	2.369
	4.0%	16.0%	20.0%	40.0%	12.0%	4.0%	0.0%	4.0%		
3	2	3	12	8	7	1	4	0	37	2.317
	5.4%	8.1%	32.4%	21.6%	18.9%	2.7%	10.8%	0.0%		
4	1	3	5	4	3	3	0	2	21	2.320
	4.8%	14.3%	23.8%	19.0%	14.3%	14.3%	0.0%	9.5%		

上位30% GPA(定)	中間順位 GPA(定)	下位25% GPA(定)
(対象人数)	(対象人数)	(対象人数)
2.90以上	2.36	1.75以下
8人	1人	6人
2.69以上	2.41	2.10以下
8人	1人	6人
2.93以上	2.29	1.86以下
12人	1人	9人
3.00以上	2.40	1.33以下
9人	1人	5人

学期GPA(定)

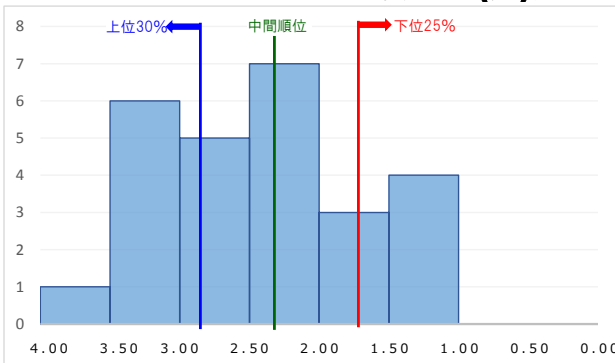
前期 学年	GPA(定)								計	GPA(定) 平均値
	4.00	3.50	3.00	2.50	2.00	1.50	1.00	0.50		
	3.51	3.01	2.51	2.01	1.51	1.01	0.51	0.00		
1	3	6	3	9	5	0	0	0	26	2.630
	11.5%	23.1%	11.5%	34.6%	19.2%	0.0%	0.0%	0.0%		
2	3	5	5	5	4	2	0	1	25	2.514
	12.0%	20.0%	20.0%	20.0%	16.0%	8.0%	0.0%	4.0%		
3	4	10	6	8	3	2	3	1	37	2.515
	10.8%	27.0%	16.2%	21.6%	8.1%	5.4%	8.1%	2.7%		
4	3	0	2	2	1	0	1	3	12	2.125
	25.0%	0.0%	16.7%	16.7%	8.3%	0.0%	8.3%	25.0%		

上位30% GPA(定)	中間順位 GPA(定)	下位25% GPA(定)
(対象人数)	(対象人数)	(対象人数)
3.20以上	2.47	2.05以下
8人	1人	6人
3.10以上	2.52	1.90以下
8人	1人	5人
3.07以上	2.76	1.84以下
14人	1人	9人
3.00以上	2.50	0.00以下
5人	1人	3人

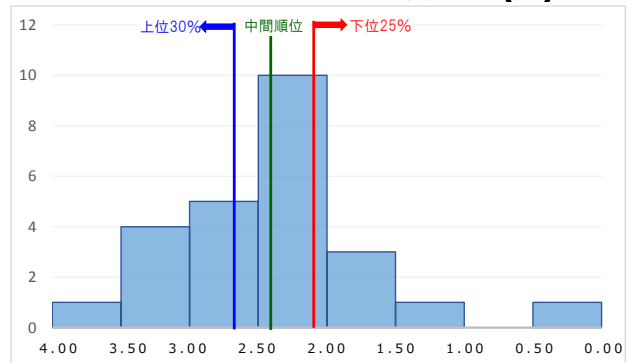
後期 学年	GPA(定)								計	GPA(定) 平均値
	4.00	3.50	3.00	2.50	2.00	1.50	1.00	0.50		
	3.51	3.01	2.51	2.01	1.51	1.01	0.51	0.00		
1	1	4	5	5	5	1	4	0	25	2.228
	4.0%	16.0%	20.0%	20.0%	20.0%	4.0%	16.0%	0.0%		
2	1	2	5	9	5	1	1	1	25	2.233
	4.0%	8.0%	20.0%	36.0%	20.0%	4.0%	4.0%	4.0%		
3	2	3	8	7	11	3	2	1	37	2.183
	5.4%	8.1%	21.6%	18.9%	29.7%	8.1%	5.4%	2.7%		
4	1	2	6	4	2	2	0	1	18	2.469
	5.6%	11.1%	33.3%	22.2%	11.1%	11.1%	0.0%	5.6%		

上位30% GPA(定)	中間順位 GPA(定)	下位25% GPA(定)
(対象人数)	(対象人数)	(対象人数)
2.70以上	2.25	1.66以下
8人	1人	6人
2.52以上	2.31	1.89以下
8人	1人	6人
2.66以上	2.26	1.60以下
12人	3人	9人
3.00以上	3.00	1.80以下
9人	6人	4人

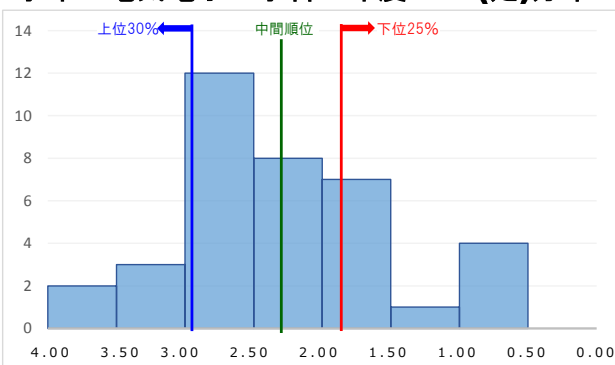
1学年 電気電子工学科 年度GPA(定)分布



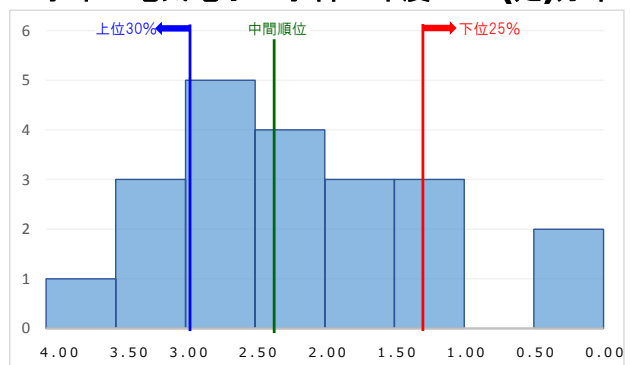
2学年 電気電子工学科 年度GPA(定)分布



3学年 電気電子工学科 年度GPA(定)分布



4学年 電気電子工学科 年度GPA(定)分布



2020 年度 システム情報工学科 成績分布

年度GPA(定)

学年	GPA(定)									計	GPA(定) 平均値
	4.00	3.50	3.00	2.50	2.00	1.50	1.00	0.50	0.00		
	3.51	3.01	2.51	2.01	1.51	1.01	0.51	0.00			
1	6	17	21	11	11	6	6	3	81	2.372	
	7.4%	21.0%	25.9%	13.6%	13.6%	7.4%	7.4%	3.7%			
2	7	19	19	13	9	5	2	4	78	2.476	
	9.0%	24.4%	24.4%	16.7%	11.5%	6.4%	2.6%	5.1%			
3	6	15	16	6	11	5	5	4	68	2.358	
	8.8%	22.1%	23.5%	8.8%	16.2%	7.4%	7.4%	5.9%			
4	2	0	6	1	3	3	10	6	31	1.540	
	6.5%	0.0%	19.4%	3.2%	9.7%	9.7%	32.3%	19.4%			

上位30% GPA(定)	中間順位 GPA(定)	下位25% GPA(定)
(対象人数)	(対象人数)	(対象人数)
2.97以上	2.62	1.74以下
28人	1人	20人
3.09以上	2.69	1.94以下
24人	1人	19人
3.02以上	2.59	1.55以下
21人	2人	17人
2.00以上	1.00	0.60以下
11人	6人	7人

学期GPA(定)

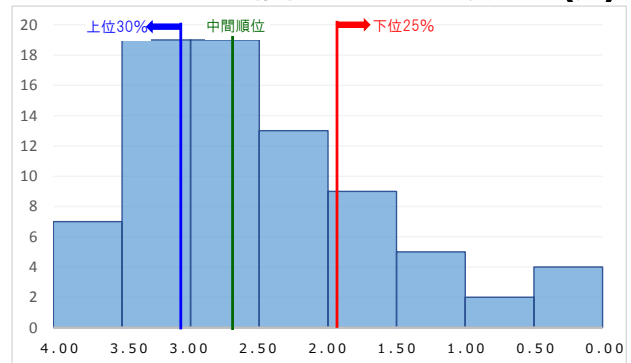
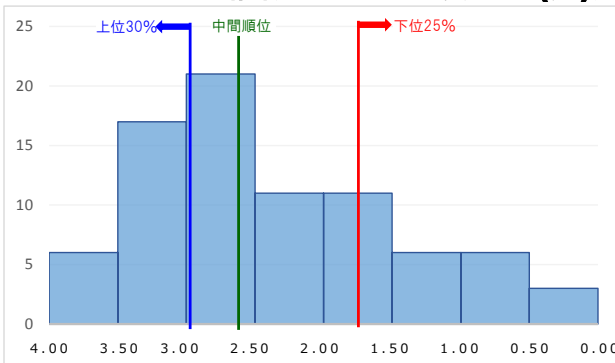
前期 学年	GPA(定)									計	GPA(定) 平均値
	4.00	3.50	3.00	2.50	2.00	1.50	1.00	0.50	0.00		
	3.51	3.01	2.51	2.01	1.51	1.01	0.51	0.00			
1	12	27	19	8	4	3	5	3	81	2.717	
	14.8%	33.3%	23.5%	9.9%	4.9%	3.7%	6.2%	3.7%			
2	16	24	8	9	8	5	4	4	78	2.624	
	20.5%	30.8%	10.3%	11.5%	10.3%	6.4%	5.1%	5.1%			
3	13	17	10	5	13	5	4	1	68	2.594	
	19.1%	25.0%	14.7%	7.4%	19.1%	7.4%	5.9%	1.5%			
4	0	0	1	0	5	1	7	9	23	0.921	
	0.0%	0.0%	4.3%	0.0%	21.7%	4.3%	30.4%	39.1%			

上位30% GPA(定)	中間順位 GPA(定)	下位25% GPA(定)
(対象人数)	(対象人数)	(対象人数)
3.29以上	3.00	2.35以下
27人	3人	20人
3.26以上	3.09	1.82以下
25人	1人	18人
3.33以上	2.76	1.73以下
21人	2人	16人
1.28以上	0.66	0.00以下
7人	1人	5人

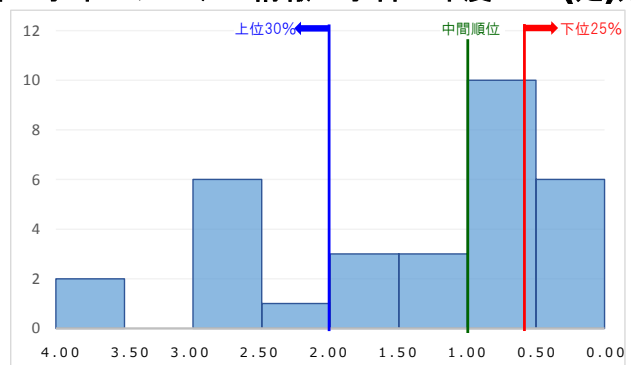
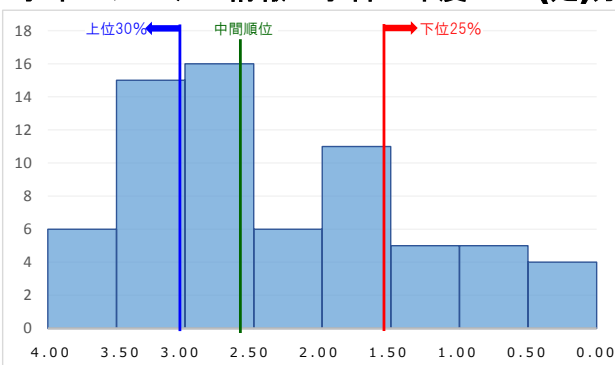
後期 学年	GPA(定)									計	GPA(定) 平均値
	4.00	3.50	3.00	2.50	2.00	1.50	1.00	0.50	0.00		
	3.51	3.01	2.51	2.01	1.51	1.01	0.51	0.00			
1	6	13	13	13	8	11	8	9	81	2.064	
	7.4%	16.0%	16.0%	16.0%	9.9%	13.6%	9.9%	11.1%			
2	5	13	15	21	11	6	3	4	78	2.352	
	6.4%	16.7%	19.2%	26.9%	14.1%	7.7%	3.8%	5.1%			
3	6	12	14	11	6	8	6	5	68	2.240	
	8.8%	17.6%	20.6%	16.2%	8.8%	11.8%	8.8%	7.4%			
4	2	0	5	1	2	3	8	4	25	1.651	
	8.0%	0.0%	20.0%	4.0%	8.0%	12.0%	32.0%	16.0%			

上位30% GPA(定)	中間順位 GPA(定)	下位25% GPA(定)
(対象人数)	(対象人数)	(対象人数)
2.84以上	2.21	1.09以下
26人	2人	19人
2.85以上	2.45	1.72以下
24人	3人	19人
2.95以上	2.47	1.41以下
21人	2人	17人
2.50以上	1.25	0.75以下
8人	1人	6人

1学年 システム情報工学科 年度GPA(定)分布 2学年 システム情報工学科 年度GPA(定)分



3学年 システム情報工学科 年度GPA(定)分布 4学年 システム情報工学科 年度GPA(定)分



2020 年度

生命環境科学科 成績分布

年度GPA(定)

学年	GPA(定)								計	GPA(定) 平均值
	4.00	3.50	3.00	2.50	2.00	1.50	1.00	0.50		
	3.51	3.01	2.51	2.01	1.51	1.01	0.51	0.00		
1	1	6	5	10	5	2	0	1	30	2.371
	3.3%	20.0%	16.7%	33.3%	16.7%	6.7%	0.0%	3.3%		
2	0	3	3	5	5	3	2	0	21	2.077
	0.0%	14.3%	14.3%	23.8%	23.8%	14.3%	9.5%	0.0%		
3	0	2	3	4	6	4	6	3	28	1.596
	0.0%	7.1%	10.7%	14.3%	21.4%	14.3%	21.4%	10.7%		
4	2	0	2	0	6	9	6	2	27	1.556
	7.4%	0.0%	7.4%	0.0%	22.2%	33.3%	22.2%	7.4%		

上位30% GPA(定)	中間順位 GPA(定)	下位25% GPA(定)
2.85以上	2.40	1.82以下
9人	1人	7人
2.37以上	2.10	1.43以下
7人	1人	5人
2.05以上	1.62	0.84以下
9人	1人	7人
2.00以上	1.33	0.80以下
10人	2人	5人

学期GPA(定)

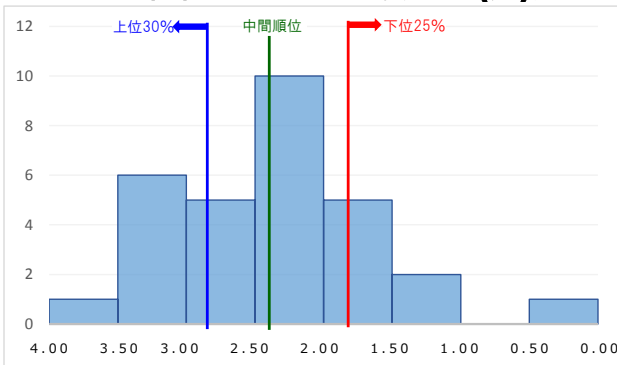
前期 学年	GPA(定)								計	GPA(定) 平均值
	4.00	3.50	3.00	2.50	2.00	1.50	1.00	0.50		
	3.51	3.01	2.51	2.01	1.51	1.01	0.51	0.00		
1	1	9	5	9	5	0	0	1	30	2.547
	3.3%	30.0%	16.7%	30.0%	16.7%	0.0%	0.0%	3.3%		
2	1	3	3	3	6	4	1	0	21	2.140
	4.8%	14.3%	14.3%	14.3%	28.6%	19.0%	4.8%	0.0%		
3	0	1	2	5	3	7	5	5	28	1.423
	0.0%	3.6%	7.1%	17.9%	10.7%	25.0%	17.9%	17.9%		
4	3	0	1	0	6	7	7	3	27	1.525
	11.1%	0.0%	3.7%	0.0%	22.2%	25.9%	25.9%	11.1%		

上位30% GPA(定)	中間順位 GPA(定)	下位25% GPA(定)
3.09以上	2.63	2.11以下
9人	1人	7人
2.68以上	1.94	1.50以下
7人	2人	5人
1.82以上	1.33	0.88以下
9人	1人	7人
2.00以上	1.33	0.77以下
9人	2人	6人

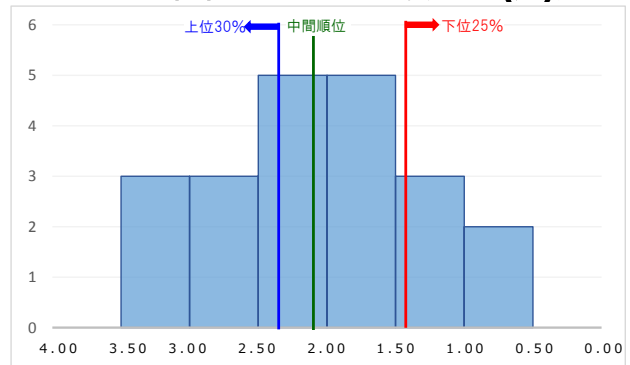
後期 学年	GPA(定)								計	GPA(定) 平均值
	4.00	3.50	3.00	2.50	2.00	1.50	1.00	0.50		
	3.51	3.01	2.51	2.01	1.51	1.01	0.51	0.00		
1	1	1	9	7	9	1	1	1	30	2.171
	3.3%	3.3%	30.0%	23.3%	30.0%	3.3%	3.3%	3.3%		
2	0	2	3	5	6	2	2	1	21	1.997
	0.0%	9.5%	14.3%	23.8%	28.6%	9.5%	9.5%	4.8%		
3	1	2	3	4	5	9	1	3	28	1.741
	3.6%	7.1%	10.7%	14.3%	17.9%	32.1%	3.6%	10.7%		
4	0	0	1	1	3	4	3	1	13	1.523
	0.0%	0.0%	7.7%	7.7%	23.1%	30.8%	23.1%	7.7%		

上位30% GPA(定)	中間順位 GPA(定)	下位25% GPA(定)
2.73以上	2.11	1.59以下
9人	2人	7人
2.47以上	2.00	1.47以下
7人	1人	5人
2.15以上	1.75	1.08以下
9人	1人	7人
2.00以上	1.40	0.80以下
4人	1人	2人

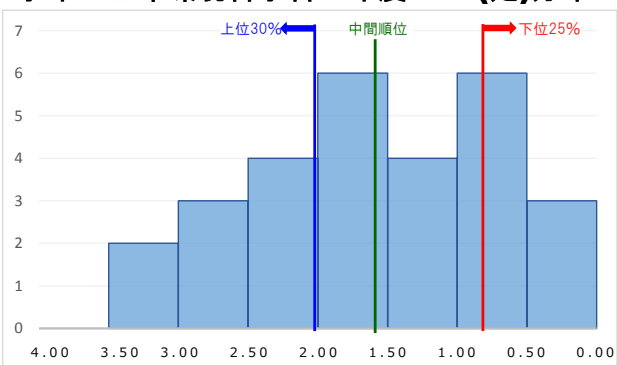
1学年 生命環境科学科 年度GPA(定)分布



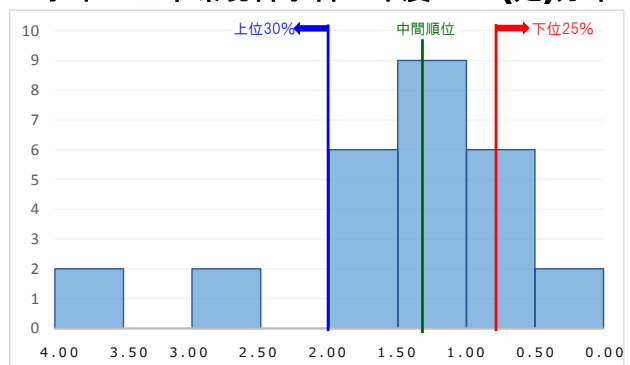
2学年 生命環境科学科 年度GPA(定)分布



3学年 生命環境科学科 年度GPA(定)分布



4学年 生命環境科学科 年度GPA(定)分布



2020 年度

土木建築工学科 成績分布

年度GPA(定)

学年	GPA(定)								計	GPA(定) 平均値
	4.00	3.50	3.00	2.50	2.00	1.50	1.00	0.50		
	3.51	3.01	2.51	2.01	1.51	1.01	0.51	0.00		
1	4	10	12	21	9	13	8	5	82	2.026
	4.9%	12.2%	14.6%	25.6%	11.0%	15.9%	9.8%	6.1%		
2	2	8	17	12	15	5	10	4	73	2.036
	2.7%	11.0%	23.3%	16.4%	20.5%	6.8%	13.7%	5.5%		
3	2	5	10	17	18	6	3	0	61	2.165
	3.3%	8.2%	16.4%	27.9%	29.5%	9.8%	4.9%	0.0%		
4	0	0	0	0	5	9	25	26	65	0.690
	0.0%	0.0%	0.0%	0.0%	7.7%	13.8%	38.5%	40.0%		

上位30% GPA(定)	中間順位 GPA(定)	下位25% GPA(定)
2.52以上	2.17	1.28以下
25人	3人	20人
2.57以上	2.12	1.39以下
22人	1人	17人
2.50以上	2.11	1.62以下
19人	1人	15人
1.00以上	0.62	0.10以下
27人	2人	16人

学期GPA(定)

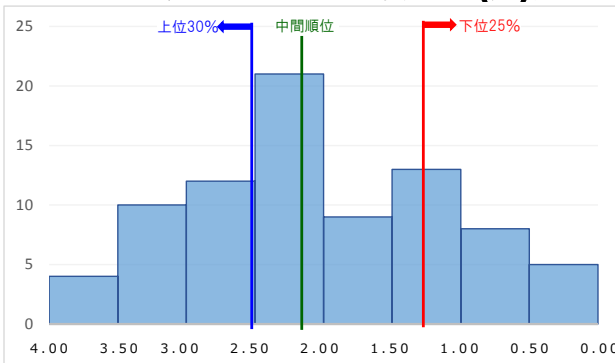
前期 学年	GPA(定)								計	GPA(定) 平均値
	4.00	3.50	3.00	2.50	2.00	1.50	1.00	0.50		
	3.51	3.01	2.51	2.01	1.51	1.01	0.51	0.00		
1	4	8	20	16	13	8	8	5	82	2.131
	4.9%	9.8%	24.4%	19.5%	15.9%	9.8%	9.8%	6.1%		
2	2	8	13	13	16	8	8	5	73	2.000
	2.7%	11.0%	17.8%	17.8%	21.9%	11.0%	11.0%	6.8%		
3	3	8	15	12	13	7	2	1	61	2.308
	4.9%	13.1%	24.6%	19.7%	21.3%	11.5%	3.3%	1.6%		
4	12	1	5	2	4	4	11	10	49	1.938
	24.5%	2.0%	10.2%	4.1%	8.2%	8.2%	22.4%	20.4%		

上位30% GPA(定)	中間順位 GPA(定)	下位25% GPA(定)
2.66以上	2.30	1.38以下
26人	1人	20人
2.62以上	2.00	1.40以下
22人	2人	18人
2.81以上	2.37	1.66以下
19人	1人	15人
3.00以上	1.50	0.66以下
15人	2人	12人

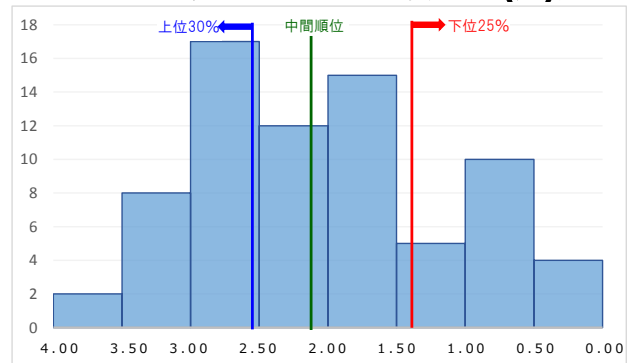
後期 学年	GPA(定)								計	GPA(定) 平均値
	4.00	3.50	3.00	2.50	2.00	1.50	1.00	0.50		
	3.51	3.01	2.51	2.01	1.51	1.01	0.51	0.00		
1	5	9	13	14	9	11	11	10	82	1.915
	6.1%	11.0%	15.9%	17.1%	11.0%	13.4%	13.4%	12.2%		
2	2	7	23	11	12	6	7	4	72	2.118
	2.8%	9.7%	31.9%	15.3%	16.7%	8.3%	9.7%	5.6%		
3	3	3	7	15	22	6	5	0	61	2.037
	4.9%	4.9%	11.5%	24.6%	36.1%	9.8%	8.2%	0.0%		
4	0	0	0	0	1	4	18	42	65	0.373
	0.0%	0.0%	0.0%	0.0%	1.5%	6.2%	27.7%	64.6%		

上位30% GPA(定)	中間順位 GPA(定)	下位25% GPA(定)
2.57以上	2.05	0.95以下
27人	1人	20人
2.73以上	2.35	1.42以下
23人	1人	17人
2.35以上	1.90	1.52以下
19人	2人	14人
0.72以上	0.00	0.00以下
20人	35人	35人

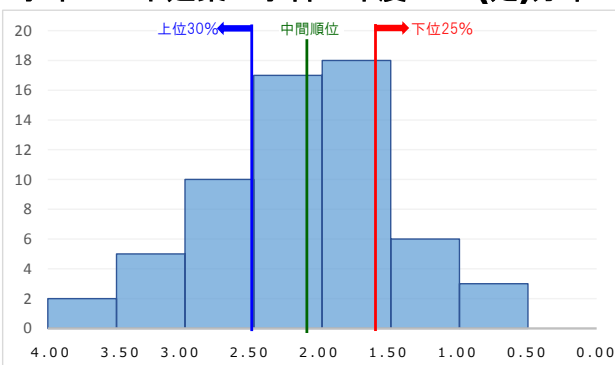
1学年 土木建築工学科 年度GPA(定)分布



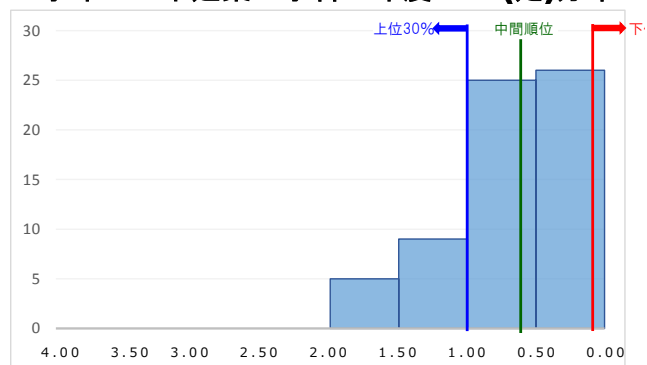
2学年 土木建築工学科 年度GPA(定)分布



3学年 土木建築工学科 年度GPA(定)分布



4学年 土木建築工学科 年度GPA(定)分布



2020 年度 創生デザイン学科 成績分布

年度GPA(定)

学年	GPA(定)									計	GPA(定) 平均値
	4.00	3.50	3.00	2.50	2.00	1.50	1.00	0.50	0.00		
	3.51	3.01	2.51	2.01	1.51	1.01	0.51	0.00			
1	0	9	7	10	2	4	0	0	32	2.504	
	0.0%	28.1%	21.9%	31.3%	6.3%	12.5%	0.0%	0.0%			
2	2	3	10	5	3	0	1	1	25	2.537	
	8.0%	12.0%	40.0%	20.0%	12.0%	0.0%	4.0%	4.0%			
3	3	10	21	8	4	1	1	1	49	2.629	
	6.1%	20.4%	42.9%	16.3%	8.2%	2.0%	2.0%	2.0%			
4	3	1	3	2	4	4	9	1	27	1.854	
	11.1%	3.7%	11.1%	7.4%	14.8%	14.8%	33.3%	3.7%			

上位30% GPA(定)	中間順位 GPA(定)	下位25% GPA(定)
(対象人数)	(対象人数)	(対象人数)
2.91以上	2.51	2.08以下
10人	1人	8人
2.94以上	2.69	2.21以下
8人	1人	6人
3.00以上	2.75	2.27以下
18人	1人	12人
2.25以上	1.50	0.75以下
9人	2人	5人

学期GPA(定)

前期

学年	GPA(定)									計	GPA(定) 平均値
	4.00	3.50	3.00	2.50	2.00	1.50	1.00	0.50	0.00		
	3.51	3.01	2.51	2.01	1.51	1.01	0.51	0.00			
1	2	8	11	6	2	3	0	0	32	2.634	
	6.3%	25.0%	34.4%	18.8%	6.3%	9.4%	0.0%	0.0%			
2	2	7	5	8	1	1	0	1	25	2.637	
	8.0%	28.0%	20.0%	32.0%	4.0%	4.0%	0.0%	4.0%			
3	5	13	15	7	6	1	1	1	49	2.706	
	10.2%	26.5%	30.6%	14.3%	12.2%	2.0%	2.0%	2.0%			
4	4	0	4	1	3	3	6	4	25	1.832	
	16.0%	0.0%	16.0%	4.0%	12.0%	12.0%	24.0%	16.0%			

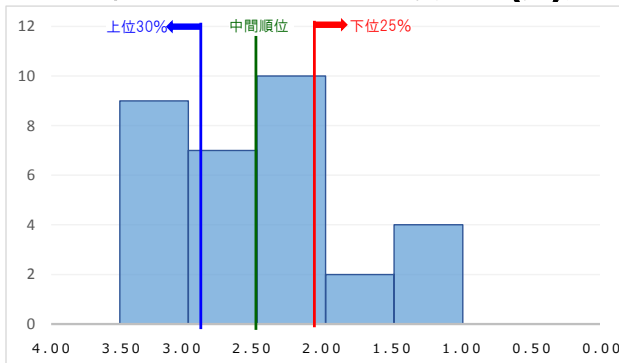
上位30% GPA(定)	中間順位 GPA(定)	下位25% GPA(定)
(対象人数)	(対象人数)	(対象人数)
3.10以上	2.77	2.21以下
10人	1人	8人
3.15以上	2.72	2.27以下
8人	1人	6人
3.14以上	2.77	2.37以下
15人	2人	12人
3.00以上	1.50	0.66以下
8人	1人	6人

後期

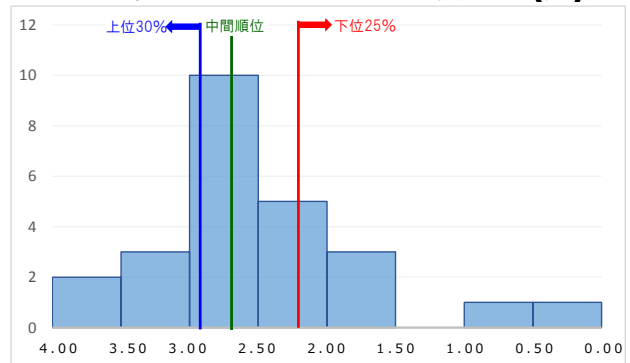
学年	GPA(定)									計	GPA(定) 平均値
	4.00	3.50	3.00	2.50	2.00	1.50	1.00	0.50	0.00		
	3.51	3.01	2.51	2.01	1.51	1.01	0.51	0.00			
1	0	9	5	7	7	2	1	0	31	2.412	
	0.0%	29.0%	16.1%	22.6%	22.6%	6.5%	3.2%	0.0%			
2	2	3	7	7	4	0	0	2	25	2.424	
	8.0%	12.0%	28.0%	28.0%	16.0%	0.0%	0.0%	8.0%			
3	4	8	18	9	6	1	2	0	48	2.623	
	8.3%	16.7%	37.5%	18.8%	12.5%	2.1%	4.2%	0.0%			
4	1	0	2	1	4	2	4	4	18	1.482	
	5.6%	0.0%	11.1%	5.6%	22.2%	11.1%	22.2%	22.2%			

上位30% GPA(定)	中間順位 GPA(定)	下位25% GPA(定)
(対象人数)	(対象人数)	(対象人数)
3.00以上	2.41	1.82以下
10人	1人	7人
2.89以上	2.47	1.94以下
9人	1人	6人
3.00以上	2.75	2.28以下
16人	1人	12人
2.00以上	1.50	0.18以下
7人	1人	4人

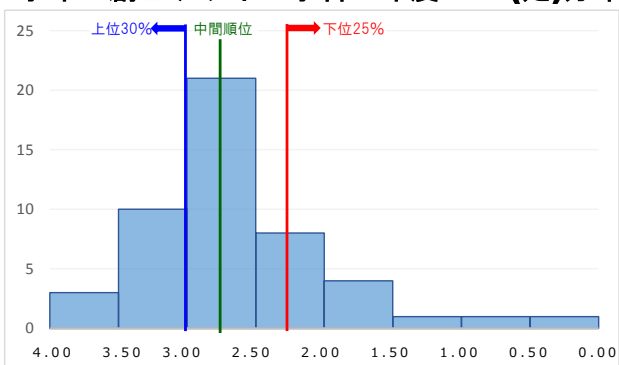
1学年 創生デザイン学科 年度GPA(定)分布



2学年 創生デザイン学科 年度GPA(定)分布



3学年 創生デザイン学科 年度GPA(定)分布



4学年 創生デザイン学科 年度GPA(定)分布

