

# 2018 年度 機械工学科 成績分布

## 年度GPA

学年	4.00	3.50	3.00	2.50	2.00	1.50	1.00	0.50	計 (人)	GPA 平均値	上位10% GPA値	中間順位 GPA値	下位25% GPA値
	ㄱ	ㄴ	ㄷ	ㄹ	ㅁ	ㅂ	ㅅ	ㅇ					
1	3	5	6	9	11	11	1	1	47	2.100	3.23	1.95	1.49
2	0	4	5	9	10	8	5	4	45	1.760	2.97	1.78	1.06
3	4	4	12	13	13	2	0	0	48	2.417	3.45	2.34	1.91
4	4	8	11	11	7	2	0	1	44	2.501	3.45	2.53	2.06

## 学期GPA

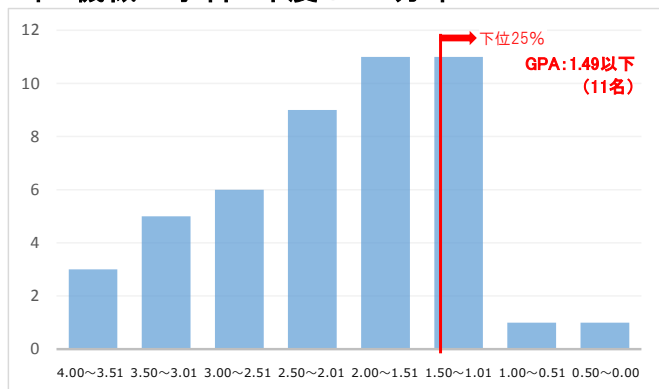
### 前期

学年	4.00	3.50	3.00	2.50	2.00	1.50	1.00	0.50	計	GPA 平均値	上位10% GPA値	中間順位 GPA値	下位25% GPA値
	ㄱ	ㄴ	ㄷ	ㄹ	ㅁ	ㅂ	ㅅ	ㅇ					
1	4	5	9	9	9	10	0	1	47	2.250	3.40	2.24	1.50
2	0	4	4	7	10	9	5	6	45	1.674	3.00	1.58	0.93
3	4	4	5	13	16	6	0	0	48	2.244	3.41	2.06	1.69
4	7	3	4	9	13	5	2	1	44	2.269	3.60	2.14	1.62

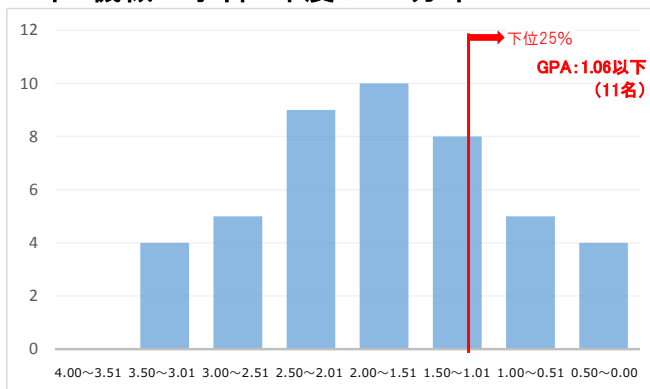
### 後期

学年	4.00	3.50	3.00	2.50	2.00	1.50	1.00	0.50	計	GPA 平均値	上位10% GPA値	中間順位 GPA値	下位25% GPA値
	ㄱ	ㄴ	ㄷ	ㄹ	ㅁ	ㅂ	ㅅ	ㅇ					
1	1	5	9	8	7	14	2	1	47	1.998	3.17	1.70	1.29
2	0	5	6	10	11	4	5	4	45	1.862	3.06	1.83	1.21
3	7	12	8	12	7	2	0	0	48	2.714	3.60	2.63	2.13
4	5	7	15	12	1	3	0	0	43	2.823	3.56	3.00	2.38

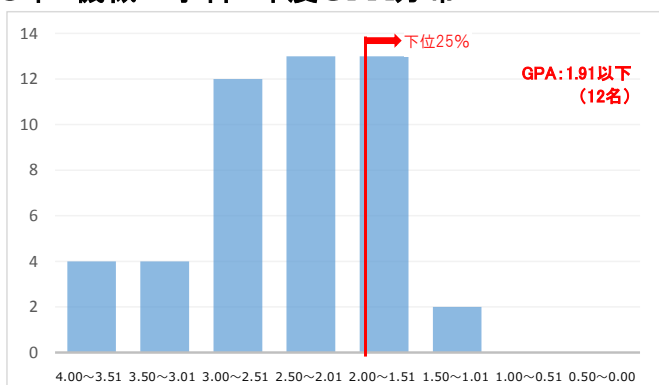
## 1年 機械工学科 年度GPA分布



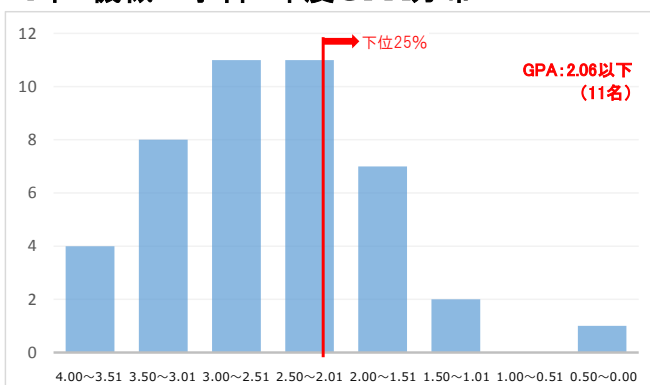
## 2年 機械工学科 年度GPA分布



## 3年 機械工学科 年度GPA分布



## 4年 機械工学科 年度GPA分布



# 2018 年度 電気電子工学科 成績分布

## 年度GPA

学年	4.00	3.50	3.00	2.50	2.00	1.50	1.00	0.50	計	GPA 平均値	上位10% GPA値	中間順位 GPA値	下位25% GPA値
	〳	〳	〳	〳	〳	〳	〳	〳					
1	3.51	3.01	2.51	2.01	1.51	1.01	0.51	0.00	39	2.377	3.23	2.36	1.89
	2.6%	17.9%	25.6%	25.6%	15.4%	7.7%	5.1%	0.0%					
2	0	3	8	3	8	2	0	1	25	2.210	3.02	2.15	1.72
	0.0%	12.0%	32.0%	12.0%	32.0%	8.0%	0.0%	4.0%					
3	4	6	7	3	4	4	0	0	28	2.629	3.63	2.56	2.00
	14.3%	21.4%	25.0%	10.7%	14.3%	14.3%	0.0%	0.0%					
4	3	3	5	4	7	3	1	4	30	2.044	3.29	1.88	1.22
	10.0%	10.0%	16.7%	13.3%	23.3%	10.0%	3.3%	13.3%					

## 学期GPA

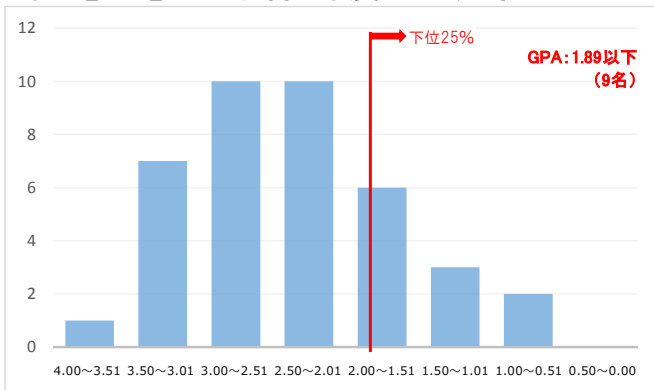
### 前期

学年	4.00	3.50	3.00	2.50	2.00	1.50	1.00	0.50	計	GPA 平均値	上位10% GPA値	中間順位 GPA値	下位25% GPA値
	〳	〳	〳	〳	〳	〳	〳	〳					
1	3.51	3.01	2.51	2.01	1.51	1.01	0.51	0.00	39	2.568	3.53	2.52	1.89
	10.3%	23.1%	20.5%	23.1%	17.9%	0.0%	5.1%	0.0%					
2	0	5	6	2	9	2	0	1	25	2.248	3.18	1.97	1.64
	0.0%	20.0%	24.0%	8.0%	36.0%	8.0%	0.0%	4.0%					
3	3	5	6	4	4	5	1	0	28	2.429	3.57	2.33	1.80
	10.7%	17.9%	21.4%	14.3%	14.3%	17.9%	3.6%	0.0%					
4	0	0	2	5	3	1	6	10	27	1.152	2.50	0.75	0.14
	0.0%	0.0%	7.4%	18.5%	11.1%	3.7%	22.2%	37.0%					

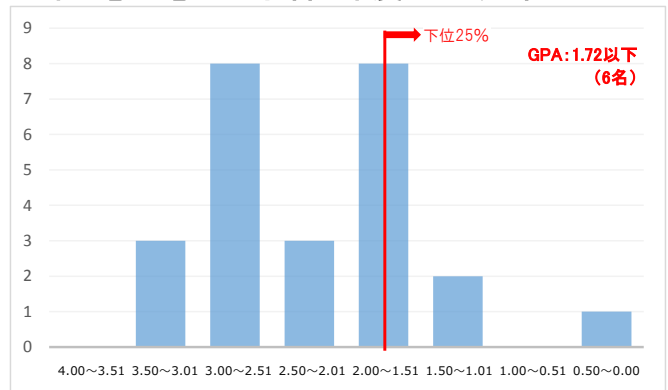
### 後期

学年	4.00	3.50	3.00	2.50	2.00	1.50	1.00	0.50	計	GPA 平均値	上位10% GPA値	中間順位 GPA値	下位25% GPA値
	〳	〳	〳	〳	〳	〳	〳	〳					
1	3.51	3.01	2.51	2.01	1.51	1.01	0.51	0.00	39	2.221	3.14	2.29	1.79
	2.6%	12.8%	20.5%	23.1%	25.6%	10.3%	0.0%	5.1%					
2	1	1	7	7	5	3	0	1	25	2.178	3.00	2.21	1.73
	4.0%	4.0%	28.0%	28.0%	20.0%	12.0%	0.0%	4.0%					
3	7	6	7	3	1	4	0	0	28	2.831	3.83	2.89	2.20
	25.0%	21.4%	25.0%	10.7%	3.6%	14.3%	0.0%	0.0%					
4	6	0	12	3	2	3	1	3	30	2.483	4.00	3.00	1.50
	20.0%	0.0%	40.0%	10.0%	6.7%	10.0%	3.3%	10.0%					

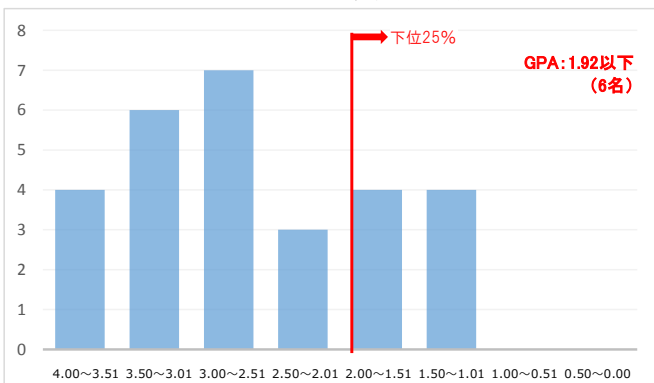
## 1年 電気電子工学科 年度GPA分布



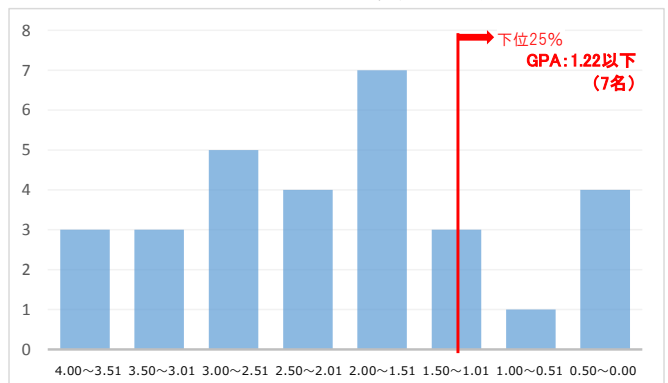
## 2年 電気電子工学科 年度GPA分布



## 3年 電気電子工学科 年度GPA分布



## 4年 電気電子工学科 年度GPA分布



# 2018 年度 システム情報工学科 成績分布

## 年度GPA

学年	4.00	3.50	3.00	2.50	2.00	1.50	1.00	0.50	計	GPA 平均値	上位10% GPA値	中間順位 GPA値	下位25% GPA値
	人	人	人	人	人	人	人	人					
1	8	13	24	14	11	1	0	4	75	2.521	3.59	2.62	2.05
	10.7%	17.3%	32.0%	18.7%	14.7%	1.3%	0.0%	5.3%					
2	3	13	17	22	11	9	4	3	82	2.249	3.30	2.35	1.77
	3.7%	15.9%	20.7%	26.8%	13.4%	11.0%	4.9%	3.7%					
3	4	13	12	5	9	5	2	2	52	2.396	3.42	2.57	1.68
	7.7%	25.0%	23.1%	9.6%	17.3%	9.6%	3.8%	3.8%					
4	23	3	6	6	9	3	1	2	53	2.917	4.00	3.00	1.93
	43.4%	5.7%	11.3%	11.3%	17.0%	5.7%	1.9%	3.8%					

## 年度学期GPA

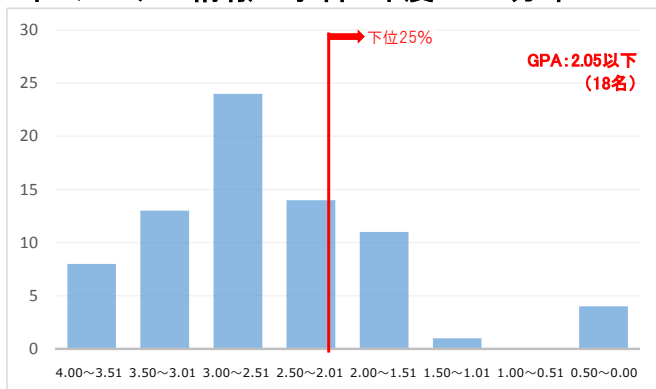
### 前期

学年	4.00	3.50	3.00	2.50	2.00	1.50	1.00	0.50	計	GPA 平均値	上位10% GPA値	中間順位 GPA値	下位25% GPA値
	人	人	人	人	人	人	人	人					
1	13	21	24	10	2	1	2	2	75	2.879	3.64	3.00	2.57
	17.3%	28.0%	32.0%	13.3%	2.7%	1.3%	2.7%	2.7%					
2	11	15	20	12	10	7	4	3	82	2.455	3.52	2.60	1.88
	13.4%	18.3%	24.4%	14.6%	12.2%	8.5%	4.9%	3.7%					
3	5	6	7	10	13	6	4	1	52	2.215	3.47	2.18	1.54
	9.6%	11.5%	13.5%	19.2%	25.0%	11.5%	7.7%	1.9%					
4	4	0	3	1	2	3	4	3	20	1.884	4.00	1.33	0.64
	20.0%	0.0%	15.0%	5.0%	10.0%	15.0%	20.0%	15.0%					

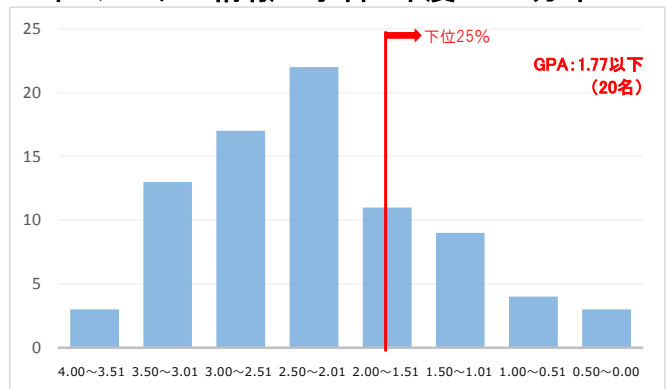
### 後期

学年	4.00	3.50	3.00	2.50	2.00	1.50	1.00	0.50	計	GPA 平均値	上位10% GPA値	中間順位 GPA値	下位25% GPA値
	人	人	人	人	人	人	人	人					
1	6	5	17	18	14	6	4	5	75	2.147	3.33	2.30	1.53
	8.0%	6.7%	22.7%	24.0%	18.7%	8.0%	5.3%	6.7%					
2	1	13	9	17	25	6	8	1	80	2.090	3.16	2.00	1.68
	1.3%	16.3%	11.3%	21.3%	31.3%	7.5%	10.0%	1.3%					
3	6	13	11	6	10	2	1	3	52	2.513	3.52	2.84	1.89
	11.5%	25.0%	21.2%	11.5%	19.2%	3.8%	1.9%	5.8%					
4	24	0	12	2	11	1	1	2	53	2.969	4.00	3.00	2.00
	45.3%	0.0%	22.6%	3.8%	20.8%	1.9%	1.9%	3.8%					

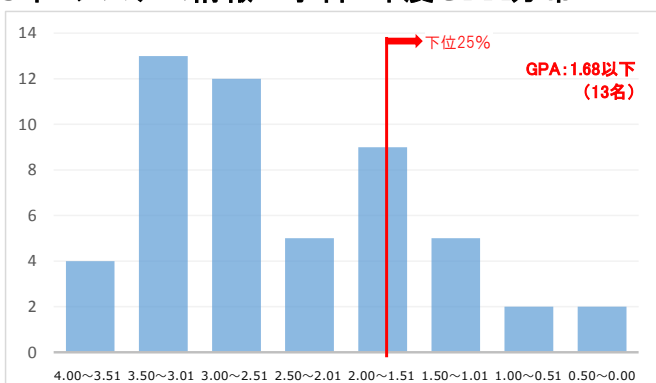
## 1年 システム情報工学科 年度GPA分布



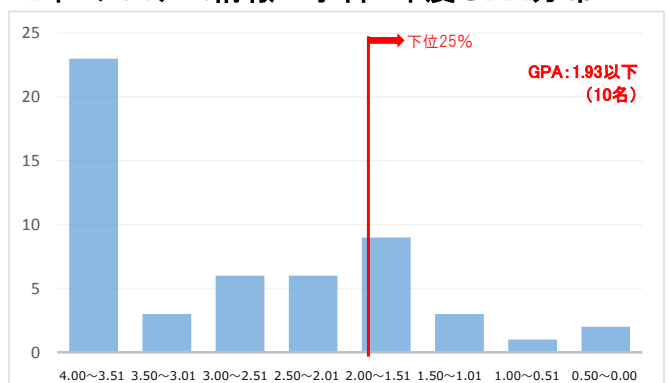
## 2年 システム情報工学科 年度GPA分布



## 3年 システム情報工学科 年度GPA分布



## 4年 システム情報工学科 年度GPA分布



# 2018 年度 生命環境科学科 成績分布

## 年度GPA

学年	4.00	3.50	3.00	2.50	2.00	1.50	1.00	0.50	計	GPA 平均値	上位10% GPA値	中間順位 GPA値	下位25% GPA値
	人	人	人	人	人	人	人	人					
1	3.51	3.01	2.51	2.01	1.51	1.01	0.51	0.00	26	2.261	3.29	2.02	1.60
	3.8%	19.2%	19.2%	11.5%	26.9%	15.4%	3.8%	0.0%					
2	0	1	6	7	8	4	4	0	30	1.932	2.82	1.94	1.30
	0.0%	3.3%	20.0%	23.3%	26.7%	13.3%	13.3%	0.0%					
3	1	4	6	14	8	1	1	1	36	2.248	3.05	2.19	1.94
	2.8%	11.1%	16.7%	38.9%	22.2%	2.8%	2.8%	2.8%					
4	3	7	6	4	5	1	0	1	27	2.568	3.56	2.77	1.91
	11.1%	25.9%	22.2%	14.8%	18.5%	3.7%	0.0%	3.7%					

## 年度学期GPA

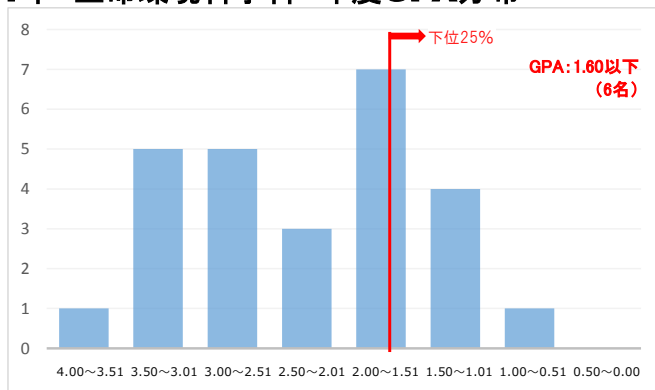
### 前期

学年	4.00	3.50	3.00	2.50	2.00	1.50	1.00	0.50	計	GPA 平均値	上位10% GPA値	中間順位 GPA値	下位25% GPA値
	人	人	人	人	人	人	人	人					
1	3.51	3.01	2.51	2.01	1.51	1.01	0.51	0.00	26	2.525	3.47	2.47	1.86
	3.8%	30.8%	11.5%	23.1%	23.1%	7.7%	0.0%	0.0%					
2	0	2	6	4	12	2	4	0	30	2.009	2.89	1.92	1.52
	0.0%	6.7%	20.0%	13.3%	40.0%	6.7%	13.3%	0.0%					
3	1	3	7	11	9	3	1	1	36	2.198	3.20	2.19	1.71
	2.8%	8.3%	19.4%	30.6%	25.0%	8.3%	2.8%	2.8%					
4	0	1	7	3	9	4	3	0	27	1.977	2.67	1.80	1.29
	0.0%	3.7%	25.9%	11.1%	33.3%	14.8%	11.1%	0.0%					

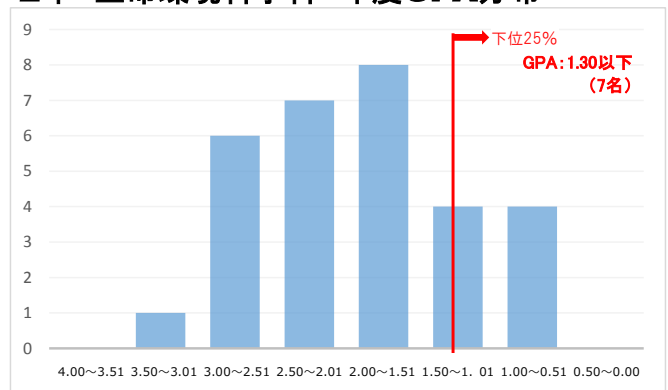
### 後期

学年	4.00	3.50	3.00	2.50	2.00	1.50	1.00	0.50	計	GPA 平均値	上位10% GPA値	中間順位 GPA値	下位25% GPA値
	人	人	人	人	人	人	人	人					
1	3.51	3.01	2.51	2.01	1.51	1.01	0.51	0.00	26	1.988	3.22	1.85	1.10
	3.8%	11.5%	11.5%	15.4%	26.9%	11.5%	19.2%	0.0%					
2	0	0	6	8	5	7	4	0	30	1.848	2.78	1.82	1.27
	0.0%	0.0%	20.0%	26.7%	16.7%	23.3%	13.3%	0.0%					
3	1	3	9	16	5	0	0	2	36	2.293	3.29	2.21	2.05
	2.8%	8.3%	25.0%	44.4%	13.9%	0.0%	0.0%	5.6%					
4	8	5	6	1	5	0	1	1	27	2.943	4.00	3.00	2.00
	29.6%	18.5%	22.2%	3.7%	18.5%	0.0%	3.7%	3.7%					

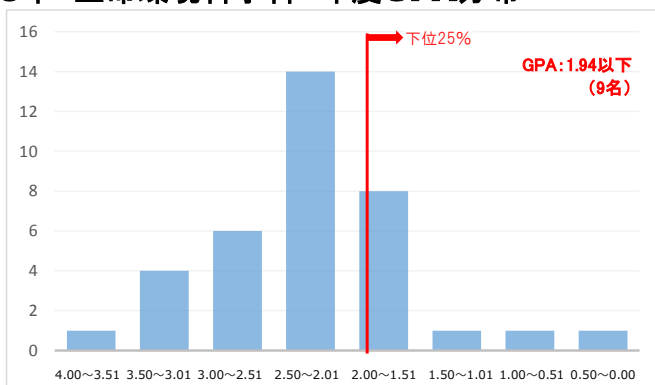
## 1年 生命環境科学科 年度GPA分布



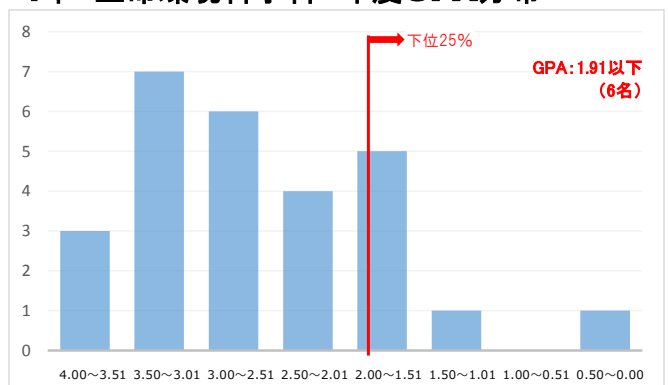
## 2年 生命環境科学科 年度GPA分布



## 3年 生命環境科学科 年度GPA分布



## 4年 生命環境科学科 年度GPA分布



# 2018 年度

# 土木建築工学科 成績分布

## 年度GPA

学年	4.00	3.50	3.00	2.50	2.00	1.50	1.00	0.50	計	GPA 平均値	上位10% GPA値	中間順位 GPA値	下位25% GPA値
	人	人	人	人	人	人	人	人					
1	3.51	3.01	2.51	2.01	1.51	1.01	0.51	0.00	67	2.207	3.28	2.20	1.65
2	2	9	12	11	13	9	7	5	68	1.985	3.20	1.98	1.26
3	2	12	21	14	14	5	4	2	74	2.331	3.20	2.45	1.84
4	13	3	12	7	21	4	3	2	65	2.452	4.00	2.20	1.62

## 年度学期GPA

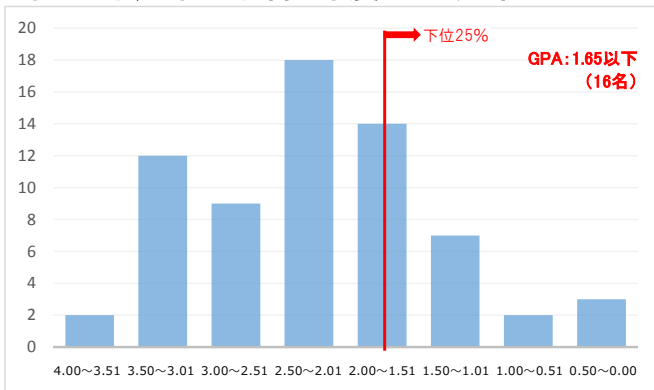
### 前期

学年	4.00	3.50	3.00	2.50	2.00	1.50	1.00	0.50	計	GPA 平均値	上位10% GPA値	中間順位 GPA値	下位25% GPA値
	人	人	人	人	人	人	人	人					
1	3.51	3.01	2.51	2.01	1.51	1.01	0.51	0.00	67	2.348	3.33	2.47	1.84
2	4	7	14	7	13	10	9	4	68	1.985	3.13	1.88	1.31
3	5	7	15	23	15	4	3	2	74	2.290	3.15	2.33	1.82
4	1	1	2	2	14	1	15	4	40	1.459	2.50	1.20	1.00

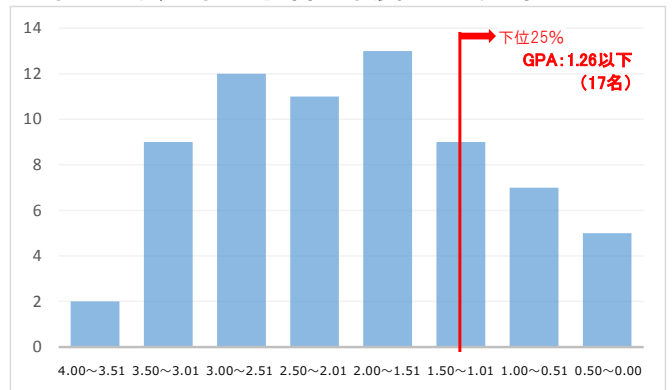
### 後期

学年	4.00	3.50	3.00	2.50	2.00	1.50	1.00	0.50	計	GPA 平均値	上位10% GPA値	中間順位 GPA値	下位25% GPA値
	人	人	人	人	人	人	人	人					
1	4	8	8	12	18	7	6	3	66	2.096	3.37	2.00	1.47
2	5	3	15	8	12	15	7	2	67	2.000	3.27	1.90	1.19
3	3	16	22	7	15	4	5	2	74	2.371	3.33	2.62	1.65
4	16	4	13	7	16	3	4	2	65	2.580	4.00	2.50	1.67

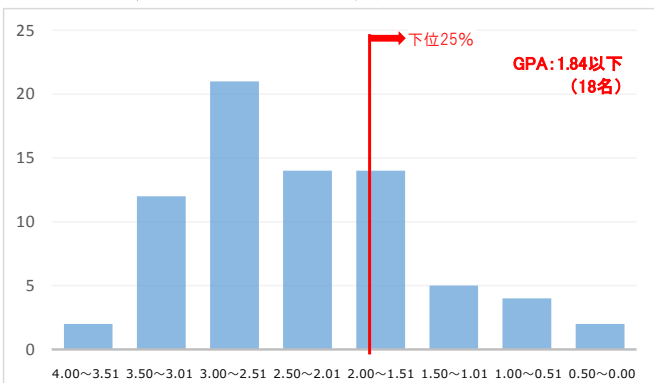
## 1年 土木建築工学科 年度GPA分布



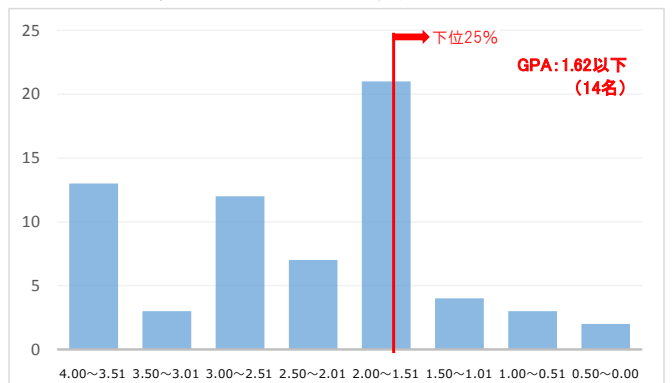
## 2年 土木建築工学科 年度GPA分布



## 3年 土木建築工学科 年度GPA分布



## 4年 土木建築工学科 年度GPA分布



# 2018 年度 創生デザイン学科 成績分布

## 年度GPA

学年	4.00	3.50	3.00	2.50	2.00	1.50	1.00	0.50	計	GPA 平均値	上位10% GPA値	中間順位 GPA値	下位25% GPA値
	人	人	人	人	人	人	人	人					
1	1	9	14	14	5	4	2	0	49	2.449	3.30	2.43	2.03
	2.0%	18.4%	28.6%	28.6%	10.2%	8.2%	4.1%	0.0%					
2	2	8	12	15	7	3	2	0	49	2.383	3.41	2.34	2.00
	4.1%	16.3%	24.5%	30.6%	14.3%	6.1%	4.1%	0.0%					
3	0	5	12	9	5	3	2	0	36	2.309	3.03	2.45	1.98
	0.0%	13.9%	33.3%	25.0%	13.9%	8.3%	5.6%	0.0%					
4	14	1	8	2	4	1	0	0	30	3.185	4.00	3.00	2.50
	46.7%	3.3%	26.7%	6.7%	13.3%	3.3%	0.0%	0.0%					

## 年度学期GPA

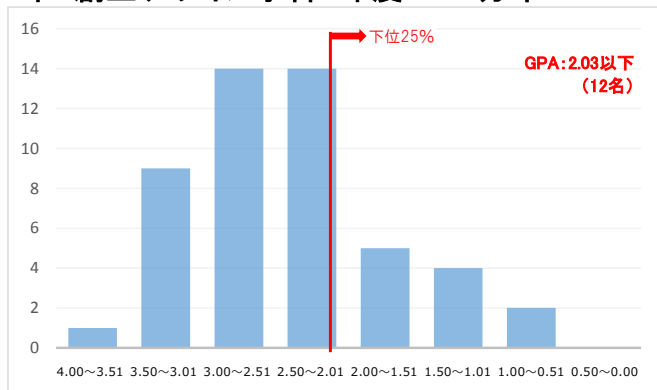
### 前期

学年	4.00	3.50	3.00	2.50	2.00	1.50	1.00	0.50	計	GPA 平均値	上位10% GPA値	中間順位 GPA値	下位25% GPA値
	人	人	人	人	人	人	人	人					
1	4	9	19	8	6	1	1	1	49	2.601	2.63	3.52	3.00
	8.2%	18.4%	38.8%	16.3%	12.2%	2.0%	2.0%	2.0%					
2	2	8	18	11	7	2	1	0	49	2.515	3.40	2.54	2.09
	4.1%	16.3%	36.7%	22.4%	14.3%	4.1%	2.0%	0.0%					
3	0	2	10	13	7	3	1	0	36	2.264	2.94	2.38	1.95
	0.0%	5.6%	27.8%	36.1%	19.4%	8.3%	2.8%	0.0%					
4	2	0	3	1	3	1	1	1	12	2.317	4.00	2.00	1.50
	16.7%	0.0%	25.0%	8.3%	25.0%	8.3%	8.3%	8.3%					

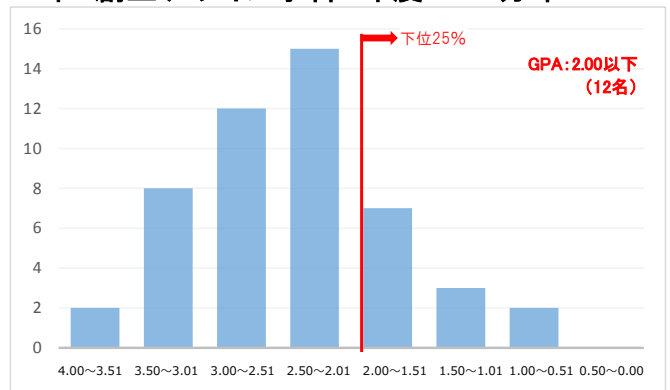
### 後期

学年	4.00	3.50	3.00	2.50	2.00	1.50	1.00	0.50	計	GPA 平均値	上位10% GPA値	中間順位 GPA値	下位25% GPA値
	人	人	人	人	人	人	人	人					
1	2	7	12	10	10	5	3	0	49	2.297	3.33	2.37	1.86
	4.1%	14.3%	24.5%	20.4%	20.4%	10.2%	6.1%	0.0%					
2	4	4	10	10	14	4	2	1	49	2.229	3.47	2.24	1.67
	8.2%	8.2%	20.4%	20.4%	28.6%	8.2%	4.1%	2.0%					
3	1	7	11	5	6	4	1	1	36	2.358	3.25	2.57	1.90
	2.8%	19.4%	30.6%	13.9%	16.7%	11.1%	2.8%	2.8%					
4	15	0	10	0	3	1	1	0	30	3.250	4.00	3.00	3.00
	50.0%	0.0%	33.3%	0.0%	10.0%	3.3%	3.3%	0.0%					

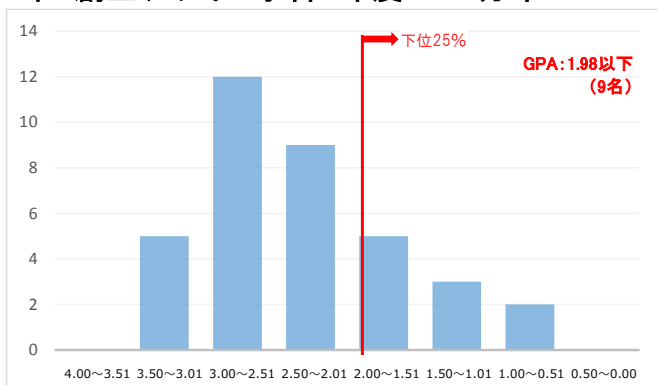
## 1年 創生デザイン学科 年度GPA分布



## 2年 創生デザイン学科 年度GPA分布



## 3年 創生デザイン学科 年度GPA分布



## 4年 創生デザイン学科 年度GPA分布

